

CATALOGO



EDICIÓN 2024

Explore nuestra amplia gama de equipos de alto rendimiento. Fabricamos un diverso rango de productos diseñados para las fuerzas de orden público y militar. Nuestros productos están diseñados para las condiciones más duras, garantizando que nuestros héroes, puedan hacer su trabajo y estar seguros.

STRONG GEAR FOR EXTREME SOULS

PO Box 226317, Miami, FL 33222
Ph: 305.647.2597 | info@hedsusa.com
<https://hedsusa.com> | [@hedsusa](https://www.instagram.com/hedsusa)



NOSOTROS 02
EXPERIENCIA 03
ORGULLOSO FABRICANTE EN USA 04
VISIÓN Y MISIÓN 05
CHALECOS, PANELES Y PLACAS 06
CHALECOS/FORROS

HEDS-COM-G2
 HEDS-COM-G3
 HEDS-COM-G4
 HEDS-TAC-G3
 HEDS-TAC-G3NV
 HEDS-TAC-G3FO
 HEDS-TAC-G5BD
 HEDS-TAC-G5QR
 HEDS-TAC-G5QRL
 HEDS-TAC-G5SQQR
 HEDS-TAC-G5QR-TACTIC
 HEDS-PC-G1
 HEDS-MPC-G1

PANELES RESISTENTES A BALAS
 HEDSII-G1
 BAV-II
 BAV-FEM-II
 HEDS-III-A-G1
 HEDS-III-A-G3
 BAV-FEM-III-A
 HEDS-III-A-G3MT
 HEDS-III-A-G5

PLACAS RESISTENTES A BALAS
 D1537
 BPPE-193-G3-ICW (H8100)
 BPPE-III-G3-ICW (H8101)
 BPPE-III-G1 (H8210)
 BPPE-RF1-G1 (H8211)
 3402
 3403
 3800C
 3810
 3611C
 BPSPE-III-G1+ (H8300)
 BPAPE-RF2-G1 (H8301)
 D1472
 D2772
 BPSPE-IV-G1
 4601

ARMAMENTO Y MUNICIÓN 07
PISTOLAS

9PS-18
 9PS-19

RIFLES
 DS-9
 DS-10
 DS-15

MUNICIÓN
 DS-9x19-115
 DS-9x19-124
 DS5.56x45-M193
 DS5.56x45-M855

OPTICOS 08
MIRAS
 DS-RDS-G1-M
 DS-SRS-1x22
 DS-SRS-1x25
 DS-SRS-SP-1x22
 DS-SRS-SP-1x25

VISORES NOCTURNOS
 H-PVS-7
 H-PVS-14
 H-AN/AVS-9

BINOCULARES
 B-1010-630
 B-1060-842

CASCOS 09
BALISTICO
 BH-FAST-III-A-G5
 BH-ACH-III-A-G5
 BH-PASGT-III-A-G5

NO BALISTICO
 RAM-G1
SISTEMA DE SUSPENSIÓN Y RETENCIÓN
 LINER-G1
 CAP-G1
 PAD-G1
 WRS

BLINDADOS 10
PANELES DE ARAMIDA

UNI-DIRECTIONAL (UD)
 BI-DIRECTIONAL (BD)
 IMPACT SHIELD FLEX

PANELES DE POLIETILENO
 HIGH DENSITY
PLACAS DE ACERO
 AR 500 BR & MILL 46100

EQ. ANTIMOTIN/MENOS LETAL 11
EQUIPO ANTIMOTIN

ARH-1015
 ARS-09-G5
 BDH-60-G1-F
 BDH-60-G1
 BDH-60
 PS-30-X

QUIMICOS Y GASES ANTIMOTIN

GL-S-A1
 GL-S-A2
 GL-MULTI-A1
 CAB-FB
 CS-37/38/40-X
 G-CTG-3P
 G-CTG-SR
 R-CTG-RB
 HG-CS-3
 HG-FB-X
 HG-CS-RM
 HG-I(TGHG-CS)
 HG-S
 LLM-D.68PWPVA-G1
 MK-3
 MK-4
 MK-9
 MK-20
 MK-60

ESPOSAS 12
 CS-N-DL50
 CS-N-DL50-P
 CS-B-DL50
 HS-N-H05
 HS-B-H05

(X) Another variety of models apply



En el 2009, se creó High End Defense, con una misión visionaria como eje, ser pionera en soluciones de vanguardia para las fuerzas del orden y el ejército. Fundada por un equipo de expertos veteranos, esta empresa, se embarcó en un viaje para redefinir los estándares de la industria del orden público y ejército.

Desde el principio, High End Defense, se dedicó a la investigación, el desarrollo y la fabricación, con un compromiso inquebrantable con la excelencia. Los primeros años de la empresa, estuvieron marcados por una innovación incesante, impulsada por el deseo de equipar a nuestras valientes fuerzas policiales y militares con las herramientas y equipos más avanzadas disponibles.

Con un alcance global y una cartera de productos que van desde armas de fuego de última generación, hasta equipos tácticos avanzados, High End Defense, continúa sirviendo a quienes sirven y protegen. Nuestro legado, es el de una dedicación invariable a la seguridad de nuestras comunidades, y nuestro compromiso con la innovación sigue siendo tan fuerte como lo era el día de nuestra fundación en 2009.

Hoy, en High-End Defense, el compromiso inalterable, se combina con nuestra tecnología de vanguardia. Con un nombre confiable en el mundo de los equipos militares y policiales, nos enorgullecemos de ofrecer lo mejor en protección, precisión y rendimiento.



Con décadas de dedicación inquebrantable a la industria de la defensa, High End Defense, ha obtenido múltiples acreditaciones para no sólo ser testigo de la evolución de la seguridad y la tecnología, sino que también para moldearlas activamente. Nuestro viaje a lo largo de los últimos años ha estado marcado por una innovación incesante, un compromiso con la excelencia y una pasión profundamente arraigada por salvaguardar a quienes protegen nuestras naciones.

Desde nuestros modestos comienzos en 2009, nos hemos convertido en un líder global, estableciendo el estándar de oro para soluciones de vanguardia en los campos de orden público y defensa militar. Nuestra experiencia de décadas es un testimonio de nuestra resiliencia, adaptabilidad y las relaciones duraderas que hemos construido con nuestros valiosos clientes.

Al reflexionar sobre los últimos años, lo hacemos con un sentimiento de orgullo por nuestros logros y un entusiasmo ilimitado, por los desafíos que tenemos por delante. High End Defense, no es sólo una empresa; es un legado de innovación, confiabilidad y un compromiso inquebrantable, para crear un mundo más seguro para todos.

ORGULLOSO FABRICANTE EN USA



En High End Defense, nos enorgullecemos de ser un fabricante estadounidense por excelencia, profundamente arraigado en las tradiciones de artesanía e innovación que definen a nuestra nación. Durante décadas, nuestro compromiso con la excelencia ha resonado con el espíritu del ingenio estadounidense, forjando un legado que habla de nuestra dedicación a la calidad y la confiabilidad.

Como orgulloso fabricante estadounidense, entendemos la importancia de nuestro papel en el apoyo a las fuerzas de seguridad de nuestro país. Algunos de nuestros productos tienen el orgullo de ser Berry Compliant, sinónimo de fabricación estadounidense.

High End Defense, es un símbolo de la artesanía estadounidense y seguimos decididos en nuestra misión de brindar las mejores soluciones de defensa, orgullosamente fabricadas en los EE. UU., para los valientes hombres y mujeres que protegen nuestra nación.

STRONG GEAR FOR EXTREME SOULS

PO Box 226317, Miami, FL 33222
Ph: 305.647.2597 | info@hedsusa.com
<https://hedsusa.com> | [@heds.usa](https://www.instagram.com/heds.usa)



"En High-End Defense, nuestra misión es inquebrantable: salvaguardar y empoderar a quienes sirven y protegen. Estamos dedicados a ofrecer el pináculo de la excelencia en la fabricación de equipos policiales y militares".

"En High-End Defense, nuestra visión es redefinir el futuro de la seguridad y la protección. Aspiramos a ser el líder mundial en innovación y excelencia dentro de la industria de equipos policiales y militares".

"High-End Defense, es más que un fabricante; somos guardianes de la seguridad y un faro de confianza. Estamos orgullosos de equipar a las personas valientes que dedican sus vidas a mantener seguras a nuestras comunidades y naciones. Nuestra misión es la de ellos: proteger con precisión, defender con honor".



**POLICE
U.S. MARSHAL**

Presentamos nuestros chalecos y placas a pruebas de balas de alta gama, donde una protección sin concesiones, se combina con una calidad inigualable. Nuestras soluciones de última generación están meticulosamente diseñadas para salvaguardar a quienes nos protegen. Con un compromiso incesante con la seguridad, nuestros chalecos y placas están diseñados para proporcionar el más alto nivel de resistencia balística, ofreciendo tranquilidad en situaciones de alto riesgo. Cuando haya vidas en juego, confíe en nuestros chalecos y placas, para que sea su escudo definitivo.

Nuestros chalecos y placas, están orgullosamente certificados por el Instituto Nacional de Justicia (NIJ). Esta certificación subraya nuestro compromiso de brindarle el más alto nivel de protección balística, su seguridad es nuestra principal prioridad.

Nuestras chalecos y placas resistentes a balas, se fabrican bajo un proceso de garantía de calidad, ya que contamos con la certificación ISO BA9000-2016.

CHALECOS, PANELES Y PLACAS BALÍSTICAS



POLICE
U.S. MARSHAL

Chalecos / Forros
Paneles Balísticos
Placas Balísticas

STRONG GEAR FOR EXTREME SOULS

PO Box 226317, Miami, FL 33222
Ph: 305.647.2597 | info@hedsusa.com
<https://hedsusa.com> | [@hedsusa](https://www.instagram.com/hedsusa)

CHALECOS / FORROS



Modelos: HEDS-CON-G2
HEDS-CON-G3
HEDS-CON-G4
HEDS-TAC-G3
HEDS-TAC-G3NV
HEDS-TAC-G3FO
HEDS-TAC-G5BO

HEDS-TAC-G5QR
HEDS-TAC-G5QRL
HEDS-TAC-G5SQQR
HEDS-TAC-G5QR-TACTIC
HEDS-PC-G1
HEDS-MPC-G1



STRONG GEAR FOR EXTREME SOULS

PO Box 226317, Miami, FL 33222
Ph: 305.647.2597 | info@hedsusa.com
<https://hedsusa.com> | [@hedsusa](https://www.instagram.com/hedsusa)



CHALECO ENCUBIERTO | HEDS-CON-G2



Nuestro modelo de chaleco encubierto HEDS-CON-G2 es un diseño de chaleco de uso encubierto con una protección completa de los órganos vitales con un diseño delgado y de bajo perfil. En talla (M) con corte de Policía y con sus tirantes de ajuste, pesa tan solo 0.6lbs



Cuenta con cobertura de pecho / espalda y costados, con aperturas laterales.

Tiene 2 elásticos superiores con ajuste en velcro y 2 o 4 elásticos laterales ajustables en el frente y espalda con velcro.

Chaleco exterior construido con telas de 200-250 denier de poliéster algodón (70/30) con características antimicrobianas y suave textura para uso interno, de secado rápido, transpirable con sus respectivos velcros ofreciendo protección a los paneles balísticos.

El lado interior del chaleco tiene un tejido de malla para transpirabilidad con propiedades antifúngicas y antibacterianas, anti sudoración y desodorizante resistente al moho.

Diseñado para nuestros modelos de paneles balísticos G1, G3 y G5 y otros paneles.

Colores disponibles: negro, blanco y azul marino.

Chaleco está 100% construido en EE. UU. Con materiales 100% de USA Berry Compliant.

Garantía 5 años bajo uso normal.

CHALECOS, PANELES Y PLACAS BALÍSTICAS



CHALECO ENCUBIERTO | HEDS-CON-G2



Talla	Regular	Ancha	Larga	Ancha / Larga
XS	X	X	X	X
S	X	X	X	X
M	X	X	X	X
L	X	X	X	X
XL	X	X	X	X



STRONG GEAR FOR EXTREME SOULS

PO Box 226317, Miami, FL 33222
 Ph: 305.647.2597 | info@hedsusa.com
<https://hedsusa.com> | @heds.usa



CHALECO ENCUBIERTO | HEDS-CON-G3



Nuestro modelo de chaleco encubierto HEDS-CON-G3 es un diseño de chaleco de uso encubierto o externo con una protección completa de los órganos vitales con un diseño delgado y de bajo perfil.

Cuenta con cobertura de pecho / espalda y costados, con aperturas laterales.

Tiene 2 elásticos superiores de ajuste en velcro y 4 elásticos laterales ajustables en el frente y espalda con velcro.

Cuenta con bolsillos porta placas de 6x8 y 8x10 con acceso por la parte interior.

Chaleco exterior construido con telas de microfibra con características antimicrobianas y suave textura para uso interno.

El forro interior que cubre el panel balístico está hecho con nailon de 200 denier con propiedades antifúngicas, antibacterianas y resistentes al agua / sellado ultrasónicamente.

El lado interior del chaleco tiene un tejido de malla para transpirabilidad con propiedades antifúngicas y antibacterianas con malla tridimensional para transpirabilidad.

Diseñado para nuestros modelos de paneles balísticos G1, G3 y G5.

Colores disponibles: negro, blanco y azul marino.

Chaleco está 100% construido en EE. UU. Con materiales 100% de USA Berry Compliant



CHALECOS, PANELES Y PLACAS BALISTICAS



CHALECO ENCUBIERTO | HEDS-CON-G3



Talla	Regular	Ancho	Largo	Ancho \ Largo
XS	X	X	X	X
S	X	X	X	X
M	X	X	X	X
L	X	X	X	X
XL	X	X	X	X



STRONG GEAR FOR EXTREME SOULS

PO Box 226317, Miami, FL 33222
 Ph: 305.647.2597 | info@hedsusa.com
<https://hedsusa.com> | @heds.usa

CHALECOS, PANELES Y PLACAS BALÍSTICAS



CHALECO ENCUBIERTO | HEDS-CON-G4



Nuestro modelo de chaleco encubierto HEDS-CON-G4 es un diseño de chaleco de uso encubierto tipo camisa con una protección completa de los órganos vitales con un diseño delgado y de bajo perfil.

Cuenta con cobertura de pecho y espalda (costados opcional), con aperturas laterales con cierres.

Tiene 2 ajuste superiores en velcro y 2 cierres laterales.

Cuenta con bolsillos porta placas de 6x8 por la parte interior.

Chaleco exterior construido con telas de microfibra elásticas y muy suaves (lycra) con características antimicrobianas y suave textura para uso interno.

El forro interior que cubre el panel balístico está hecho con nailon de 200 denier con propiedades antifúngicas, antibacterianas y resistentes al agua / sellado ultrasónicamente.

El chalecos cuenta con materiales transpirables y elásticos en los laterales y parte inferior para permitir mayor comodidad y transpiración.

Diseñado para nuestros modelos de paneles balísticos G1, G3 y G5.

Colores disponibles: negro, blanco y azul marino.

Chaleco está 100% construido en EE. UU. Con materiales 100% de USA Berry Compliant.



CHALECOS, PANELES Y PLACAS BALISTICAS



CHALECO ENCUBIERTO | HEDS-CON-G4



Talla	Regular	Ancho	Largo	Ancho / Largo
XS	X	X	X	X
S	X	X	X	X
M	X	X	X	X
L	X	X	X	X
XL	X	X	X	X



STRONG GEAR FOR EXTREME SOULS

PO Box 226317, Miami, FL 33222
Ph: 305.647.2597 | info@hedsusa.com
https://hedsusa.com | @heds.usa

CHALECOS, PANELES Y PLACAS BALÍSTICAS



CHALECO TÁCTICO | HEDS-TAC-G3-M



Nuestro modelo de chaleco TAC-G3-M es un diseño táctico con acceso superior para placas balísticas con protección ergonómica y completa para los órganos vitales.

Cuenta con cobertura de pecho / espalda y costados, con aperturas laterales.

Tiene 2 puntos superiores de ajuste en velcro doble o sistema QR y 2 puntos de ajuste de tela en la cintura (también disponible con elástico laterales o reatas ajustables en el frente) con velcro con tapa con sistema Molle o Molle laser.

Cuenta con bolsillos porta placas de 10x12 con acceso por la parte superior / tapa superior con velcro.

Chaleco exterior construido con telas de 400/500/600 o 1000 denier con características repelentes al agua y antimicrobianas con sistema Molle o Molle laser.

El lado interior del chaleco tiene un tejido de malla para transpirabilidad con propiedades antifúngicas y antibacterianas con malla tridimensional para transpirabilidad.

Diseñado para nuestros modelos de paneles balísticos G1, G3 y G5.

Colores disponibles: negro, café, verde o multicam.

Cuenta con manilla (asa) de extracción.

Chaleco está 100% construido en EE. UU. Con materiales 100% de USA Berry Compliant.



CHALECOS, PANELES Y PLACAS BALÍSTICAS



CHALECO TÁCTICO | HEDS-TAC-G3-M



Talla	Regular	Ancho	Largo	Ancho / Largo
XS	X	X	X	X
S	X	X	X	X
M	X	X	X	X
L	X	X	X	X
XL	X	X	X	X



STRONG GEAR FOR EXTREME SOULS

PO Box 226317, Miami, FL 33222
 Ph: 305.647.2597 | info@hedsusa.com
<https://hedsusa.com> | @heds.usa

CHALECOS, PANELES Y PLACAS BALÍSTICAS



CHALECO TÁCTICO | HEDS-TAC-G3NV



Nuestro modelo de chaleco TAC-G3 es un diseño táctico basado en el original G3 con pequeñas modificaciones como en los puntos de ajuste superiores, en los velcros y materiales

Reemplazamos el Velcro en la parte superior de la tapa del porta placa con una nueva tela perforada moderna y podemos acomodar velcros para insignias, nombres y otros. Además, incorporamos la tela perforada en los laterales.

Cuenta con cobertura de pecho / espalda y costados, con aperturas laterales. Tiene 2 puntos superiores de ajuste en velcro o sistema QR y elásticos laterales ajustables en el frente con velcro con tapa con sistema Molle.

Cuenta con bolsillos porta placas de 6x8, 8x10 y 10x12 con acceso por la parte superior / tapa superior con velcro. Chaleco exterior construido con telas de 400/500/600 o 1000 denier con características repelentes al agua y antimicrobianas con sistema Molle.

El forro interior que cubre el panel balístico está hecho con nailon de 200 denier con propiedades antifúngicas, antibacterianas y resistentes al agua / sellado ultrasónicamente.

El lado interior del chaleco tiene un tejido de malla para transpirabilidad con propiedades antifúngicas y antibacterianas con malla.

Diseñado para nuestros modelos de paneles balísticos G1, G3 y G5.

Colores disponibles: negro, café, verde o multicam.

Cuenta con manilla de bajo perfil extracción.

Chaleco está 100% construido en EE. UU. Con materiales 100% de USA Berry Compliant.



STRONG GEAR FOR EXTREME SOULS

PO Box 226317, Miami, FL 33222
Ph: 305.647.2597 | info@hedsusa.com
<https://hedsusa.com> | @heds.usa

CHALECOS, PANELES Y PLACAS BALÍSTICAS



CHALECO TÁCTICO | HEDS-TAC-G3NV



Talla	Regular	Ancho	Largo	Ancho / Largo
XS	X	X	X	X
S	X	X	X	X
M	X	X	X	X
L	X	X	X	X
XL	X	X	X	X



STRONG GEAR FOR EXTREME SOULS

PO Box 226317, Miami, FL 33222
 Ph: 305.647.2597 | info@hedsusa.com
<https://hedsusa.com> | @heds.usa



CHALECO TÁCTICO | HEDS-TAC-G3FO

Nuestro modelo TAC-G3FO es un forro de diseño táctico basado en el modelo G3 original, con algunas modificaciones; como apertura en cremallera frontal, bolsillos frontales, para simular el uniforme de un oficial.

El forro está diseñado para simular el uniforme de un oficial. Agregamos bolsillos delanteros, Molle, velcros para insignias, nombre y otros. Cuenta con cobertura de pecho/espalda y lateral, con aberturas laterales.

Posee 2 puntos de ajuste superior / 2 elásticos laterales ajustables con velcro con tapa frontal con Molle / 1 cremallera frontal para cierre rápido y cómodo.

Dispone de bolsillos porta-placa de 6x8, 8x10 y 10x12 accesibles a través del bolsillo frontal (carga lateral) Chaleco exterior construido con telas de 400/500/600 o 1000 denier con características antibacteriales y antimicrobianas con sistema Molle.

El forro interior que cubre el panel balístico está hecho de nailon de 200 denier con propiedades antifúngicas, antibacterianas y resistentes al agua/selladas ultrasónicamente.

El lado interior del chaleco tiene un tejido de malla para transpirabilidad con propiedades antifúngicas y antibacterianas con malla tridimensional para transpirabilidad.

Diseñado para nuestros modelos de paneles balísticos G1, G3 y G5.

Colores disponibles: negro, café, verde o multicam.

Cuenta con manilla de bajo perfil extracción.

Chaleco está 100% construido en EE. UU. Con materiales 100% de USA Berry Compliant.



CHALECOS, PANELES Y PLACAS BALÍSTICAS



CHALECO TÁCTICO | HEDS-TAC-G3F0



Talla	Regular	Ancho	Largo	Ancho / Largo
XS	X	X	X	X
S	X	X	X	X
M	X	X	X	X
L	X	X	X	X
XL	X	X	X	X



STRONG GEAR FOR EXTREME SOULS

PO Box 226317, Miami, FL 33222
 Ph: 305.647.2597 | info@hedsusa.com
<https://hedsusa.com> | @heds.usa

CHALECOS, PANELES Y PLACAS BALÍSTICAS



CHALECO TÁCTICO | HEDS-TAC-G5B0



Nuestro modelo de chaleco TAC-G5-B0 es un diseño táctico con acceso inferior para placas balísticas, ofrece una protección ergonómica y completa para los órganos vitales.

Cuenta con cobertura de pecho / espalda y costados, con aperturas laterales.

Tiene 2 puntos superiores de ajuste en velcro o sistema QR y 4 reatas laterales ajustables en el frente con velcro con doble tapa con sistema Molle. Cuenta con bolsillos porta placas de 6x8, 8x10 y 10x12 con acceso por la parte inferior.

Chaleco exterior construido con telas de 400/600 o 1000 denier con características repelentes al agua y antimicrobianas con sistema Molle.

El forro interior que cubre el panel balístico está hecho con nailon de 200 denier con propiedades antifúngicas, antibacterianas y resistentes al agua / sellado ultrasónicamente.

El lado interior del chaleco tiene un tejido de malla para transpirabilidad con propiedades antifúngicas y antibacterianas con malla tridimensional para transpirabilidad.

Diseñado para nuestros modelos de paneles balísticos G1, G3 y G5.

Colores disponibles: negro, café, verde o multicam.

Chaleco está 100% construido en EE. UU. Con materiales 100% de USA Berry Compliant.



STRONG GEAR FOR EXTREME SOULS

PO Box 226317, Miami, FL 33222
Ph: 305.647.2597 | info@hedsusa.com
<https://hedsusa.com> | [@hedsusa](https://www.instagram.com/hedsusa)

CHALECOS, PANELES Y PLACAS BALÍSTICAS



CHALECO TÁCTICO | HEDS-TAC-G5B0



Talla	Regular	Ancho	Largo	Ancho / Largo
XS	X	X	X	X
S	X	X	X	X
M	X	X	X	X
L	X	X	X	X
XL	X	X	X	X



STRONG GEAR FOR EXTREME SOULS

PO Box 226317, Miami, FL 33222
 Ph: 305.647.2597 | info@hedsusa.com
<https://hedsusa.com> | @heds.usa



CHALECO TÁCTICO | HEDS-TAC-G5QR



Nuestro modelo de chaleco TAC-G5-QR es un diseño táctico con Molle frente y espalda y con sistemas rápido de apertura en los hombros y lados.

Cuenta con una protección ergonómica y completa para los órganos vitales en pecho / espalda y costados, con aperturas laterales.

Tiene 2 puntos superiores de ajuste regulable en velcro con sistema rápido de apertura QR y 2 o 4 bandas elásticas laterales ajustables en la espalda con velcro y al frente con sistema rápido de apertura QR.

Cuenta con bolsillos porta placas de 6x8, 8x10 y 10x12, frente y espalda. Chaleco exterior construido con telas de 500 denier con características repelentes al agua y antimicrobianas con sistema Molle en el frente y espalda.

El lado interior del chaleco tiene un tejido de malla 3D de secado rápido para transpirabilidad con propiedades antifúngicas y antibacterianas, anti sudoración y desodorizante resistente al moho.

Cuenta en la espalda, con reata de extracción. Cuenta con ajuste lumbar con cinta elástica con velcros. Cuenta con velcros internos para ajustar protector de cuello,, garganta hombros, brazo e ingle.

Diseñado para nuestros modelos de paneles balísticos G1, G3 y G5 y la mayoría de otros paneles.

Colores disponibles: negro, café o verde.

Opción de cinta reflejante frente y espalda

Chaleco está 100% construido en EE. UU. Con materiales 100% de USA

Garantía 5 años en uso normal



CHALECOS, PANELES Y PLACAS BALÍSTICAS



CHALECO TÁCTICO | HEDS-TAC-G5QR



Talla	Regular	Ancho	Largo	Ancho / Largo
XS	X	X	X	X
S	X	X	X	X
M	X	X	X	X
L	X	X	X	X
XL	X	X	X	X



STRONG GEAR FOR EXTREME SOULS

PO Box 226317, Miami, FL 33222
Ph: 305.647.2597 | info@hedsusa.com
https://hedsusa.com | @heds.usa

CHALECOS, PANELES Y PLACAS BALÍSTICAS



CHALECO TÁCTICO | HEDS-TAC-G5QRL



Nuestro modelo de chaleco TAC-G5-QRL es un diseño táctico con Molle en laser frente y espalda y sistemas rápido de apertura en los hombros y lados.

Cuenta con una protección ergonómica y completa para los órganos vitales en pecho / espalda y costados, con aperturas laterales.

Tiene 2 puntos superiores de ajuste regulable en velcro con sistema rápido de apertura QR y 2 o 4 bandas elásticas laterales ajustables en la espalda con velcro y al frente con sistema rápido de apertura QR.

Cuenta con bolsillos porta placas de 6x8, 8x10 y 10x12, frente y espalda.

Chaleco exterior construido con telas de 500 denier con características repelentes al agua y antimicrobianas / sistema Molle en laser frente y espalda. El lado interior del chaleco tiene un tejido de malla 3D de secado rápido para transpirabilidad con propiedades antifúngicas y antibacterianas, anti sudoración y desodorizante resistente al moho.

Cuenta en la espalda, con reata de extracción. Cuenta con ajuste lumbar con cinta elástica con velcros. Cuenta con velcros internos para ajustar protector de cuello, garganta hombros, brazo e ingle.

Diseñado para nuestros modelos de paneles balísticos G1, G3 y G5 y la mayoría de otros paneles.

Colores disponibles: negro, café o verde.

Opción de cinta reflejante frente y espalda

Chaleco está 100% construido en EE. UU. Con materiales 100% de USA

Garantía 5 años en uso normal



CHALECOS, PANELES Y PLACAS BALÍSTICAS



CHALECO TÁCTICO | HEDS-TAC-G5QRL



Talla	Regular	Ancho	Largo	Ancho / Largo
XS	X	X	X	X
S	X	X	X	X
M	X	X	X	X
L	X	X	X	X
XL	X	X	X	X



STRONG GEAR FOR EXTREME SOULS

PO Box 226317, Miami, FL 33222
Ph: 305.647.2597 | info@hedsusa.com
https://hedsusa.com | @heds.usa

CHALECOS, PANELES Y PLACAS BALÍSTICAS



CHALECO TÁCTICO | HEDS-TAC-G5S0QR



Nuestro modelo de chaleco TAC-G5-S0QR es un diseño táctico con acceso lateral de cierre para placas balísticas y sistema de soltado rápido lateral.

Cuenta con una protección ergonómica y completa para los órganos vitales en pecho / espalda y costados, con aperturas laterales.

Tiene 2 puntos superiores de ajuste en velcro o sistema QR y 4 bandas elásticas laterales ajustables en la espalda con velcro y al frente con sistema QR.

Cuenta con bolsillos porta placas de 6x8, 8x10 y 10x12 con acceso lateral vía cierres.

Chaleco exterior construido con telas de 600 o 1000 denier con características repelentes al agua y antimicrobianas con sistema Molle.

El forro interior que cubre el panel balístico está hecho con nailon de 200 denier con propiedades antifúngicas, antibacterianas y resistentes al agua / sellado ultrasónicamente.

El lado interior del chaleco tiene un tejido de malla para transpirabilidad con propiedades antifúngicas y antibacterianas con malla circular tridimensional para transpirabilidad.

Diseñado para nuestros modelos de paneles balísticos G1, G3 y G5.

Colores disponibles: negro, café o verde.

Opción de cinta reflejante frente y espalda.

Chaleco está 100% construido en EE. UU. Con materiales 100% de USA Berry Compliant.



CHALECOS, PANELES Y PLACAS BALÍSTICAS



CHALECO TÁCTICO | HEDS-TAC-G5S0QR



Talla	Regular	Ancho	Largo	Ancho / Largo
XS	X	X	X	X
S	X	X	X	X
M	X	X	X	X
L	X	X	X	X
XL	X	X	X	X



STRONG GEAR FOR EXTREME SOULS

PO Box 226317, Miami, FL 33222
 Ph: 305.647.2597 | info@hedsusa.com
<https://hedsusa.com> | @heds.usa



CHALECO TÁCTICO | TAC-G5QR-TACTIC



Nuestro modelo de chaleco TAC-G5-QR-Tactic es un el mismo modelo que el TAC-G5-QR con protección en cuello, garganta, hombros e ingle.

Cuenta con una protección ergonómica y completa para los órganos vitales en pecho / espalda, costados, garganta, cuello, hombros e ingle con aperturas laterales.

Tiene 2 puntos superiores de ajuste regulable en velcro con sistema rápido de apertura QR y 2 o 4 bandas elásticas laterales ajustables en la espalda con velcro y al frente con sistema rápido de apertura QR.

Cuenta con bolsillos porta placas de 6x8, 8x10 y 10x12, frente y espalda. Chaleco exterior construido con telas de 500 denier con características repelentes al agua y antimicrobianas / sistema Molle, frente y espalda.

El lado interior del chaleco tiene un tejido de malla 3D de secado rápido para transpirabilidad con propiedades antifúngicas y antibacterianas, anti sudoración y desodorizante resistente al moho.

Cuenta en la espalda, con reata de extracción. Cuenta con ajuste lumbar con cinta elástica con velcros. Cuenta con velcros internos para ajustar protector de cuello,, garganta hombros, brazo e ingle.

Diseñado para nuestros modelos de paneles balísticos G1, G3 y G5 y la mayoría de otros paneles.

Colores disponibles: negro, café o verde.

Opción de cinta reflejante frente y espalda

Chaleco está 100% construido en EE. UU. Con materiales 100% de USA

Garantía 5 años en uso normal



CHALECOS, PANELES Y PLACAS BALÍSTICAS



CHALECO TÁCTICO | TAC-G5QR-TACTIC



Talla	Regular	Ancho	Largo	Ancho / Largo
XS	X	X	X	X
S	X	X	X	X
M	X	X	X	X
L	X	X	X	X
XL	X	X	X	X



STRONG GEAR FOR EXTREME SOULS

PO Box 226317, Miami, FL 33222
 Ph: 305.647.2597 | info@hedsusa.com
<https://hedsusa.com> | @heds.usa

CHALECOS, PANELES Y PLACAS BALÍSTICAS



CHALECO TÁCTICO | HEDS-PC-G1



Nuestro modelo de porta placas PC-G1 es un diseño táctico con acceso inferior para placas balísticas con protección ergonómica y completa para los órganos vitales.

Cuenta con cobertura de pecho / espalda (costados extra). Tiene 2 puntos superiores de ajuste en velcro y con sistema QR "quick release" y 2 o 4 reatas con eleáticos laterales ajustables en la espalda con velcro y con sistema Quick Release QR a los lados (frente).

Cuenta con bolsillos porta placas de 10x12 con acceso por la parte inferior. Cuenta con un bolsillo frontal superior. Cuenta con sistema Molle laser y/o Molle tradicional / frente y espalda. Cuenta con bolsillos laterales para proveedores o placas. (Opcional)

Chaleco exterior construido con telas de 400/500/600 o 1000 denier con características repelentes al agua y antimicrobianas. El lado interior del chaleco tiene un tejido de malla 3D de secado rápido para transpirabilidad con propiedades antifúngicas y antibacterianas, anti sudoración y desodorizante resistente al moho. Cuenta con velcros internos para ajustar protector de cuello,, garganta hombros, brazo e ingle.

Diseñado para la mayoría de las placas de 10x12.

Colores disponibles: negro, café, verde o multicam.

Cuenta con manilla de extracción.

Garantía: 5 años bajo uso normal

Este es un porta placa unitalla, lo podemos fabricar para placas de mayor tamaño.

Chaleco está 100% construido en EE. UU. Con materiales 100% de USA Berry Compliant



CHALECOS, PANELES Y PLACAS BALÍSTICAS



CHALECO TÁCTICO | HEDS-PC-G1



Talla	Regular	Ancho	Largo	Ancho / Largo
XS	X	X	X	X
S	X	X	X	X
M	X	X	X	X
L	X	X	X	X
XL	X	X	X	X



STRONG GEAR FOR EXTREME SOULS

PO Box 226317, Miami, FL 33222
 Ph: 305.647.2597 | info@hedsusa.com
<https://hedsusa.com> | @heds.usa



CHALECO MULTIPROPOSITO | HEDS-MPC-G1



Nuestro modelo de chaleco multipropósito HEDS-MPC-G1 es un chaleco táctico que cuenta con capacidad de agregar placas de protección.

Tela: Nylon de 600 o 1000D con certificación Berry Amendment, MIL C 43734D 3, MIL-DTL-32439A I 3

Bolsillos porta placas: cuenta con bolsillo frontal y trasero para placa de 10x12.

Malla interior: de espesor de 8mm para mayor transpiración con características antifúngicas y anti-bacterias.

Malla de transpiración directa: colocada en las zonas laterales y de pecho superior para mejor ventilación.

Porta placa: cuenta con porta placa frontal retractable y elaborado de malla.

Sistema Molle: cuenta con reatas en tipo Molle para anexas accesorios.

Bolsillos: Frontal con velcro, cuatro bolsillos Molle para proveedor de M4, 1 bolsillo Molle mediano multipropósito y 1 bolsillo Molle pequeño.

Puntos de ajuste: pecho hombro, espalda y laterales si se desea agregar porta placa trasero.

Colores: Ranger Green, Tan, Negro, Multicam y otros.

Tallas: Multi talla



PANELES RESISTENTES A BALAS



Modelos: HEDSII-G1
BAV-II
BAV-FEM-II
HEDS-IIIA-G1

HEDS-IIIA-G3
BAV-FEM-IIIA
HEDS-IIIA-G3MT
HEDS-IIIA-G5



STRONG GEAR FOR EXTREME SOULS

PO Box 226317, Miami, FL 33222
Ph: 305.647.2597 | info@hedsusa.com
<https://hedsusa.com> | [@hedsusa](https://www.instagram.com/hedsusa)

CHALECOS, PANELES Y PLACAS BALISTICAS



PANELES BALISTICOS | HEDSII-G1



Nuestro panel balístico modelo HEDSII-G1 es un panel muy flexible y delgado ofreciendo un nivel de protección NIJ II (0101.06) + municiones especiales. Ofrecen capacidad Multi-Impacto para una protección completa de órganos vitales y se pueden usar en forros ocultos o tácticos.



Características

Modelo	HEDSII-G1
Cobertura	Pecho, espalda y costados
Peso	0.72 psf aprox
Espesor (approx.)	Sin divulgar
Talla	XS, S, M, L, XL (C1-C5) + Disponible en variantes angosta, estándar y ancho
Material Balístico	Híbrido de materiales de última generación unidireccionales de Honeywell (polietileno Spectra UD y aramida GoldShield) y aramida tejida Dupont
Nivel	De acuerdo con la norma NIJ II (0101.06) y otras municiones menores
Garantía	8 años

Los materiales balísticos y el hilo son de la más alta calidad y están fabricados en los EE.UU.

Los paneles balísticos estan 100% contruidos en EE.UU.

Forro interior fabricado con nailon con propiedades anti fúngicas, antibacterianas y resistente al agua y sellado ultrasónicamente.



Las certificaciones aplican a nuestro sistema de calidad, no a nuestros productos

STRONG GEAR FOR EXTREME SOULS

PO Box 226317, Miami, FL 33222
Ph: 305.647.2597 | info@hedsusa.com
https://hedsusa.com | @heds.usa



PANELES BALISTICOS | HEDSN-G1



Especificaciones Laboratorio NIJ 0101.06

.357 SIG BFS (C1 & C5 ave.)	Nuevo sin divulgar
	Cond. sin divulgar
.357 SIG V50 (C1 & C5 ave.)	Nuevo sin divulgar
	Cond. sin divulgar
.357 SIG BFS (C1 & C5 ave.)	Nuevo sin divulgar
	Cond. sin divulgar
.357 SIG V50 (C1 & C5 ave.)	Nuevo sin divulgar
	Cond. sin divulgar

Pruebas Municiones Especiales

Munición
9mm 127gr + P + RTS
Wolf 115GR FMJ Bi-Metal Case (1,150 fps)



Las certificaciones aplican a nuestro sistema de calidad, no a nuestros productos

CHALECOS, PANELES Y PLACAS BALISTICAS



PANELES BALISTICOS | BAV-II



Nuestro panel balístico modelo BAV-II es un panel certificado NIJ II (D101.06) + municiones especiales. Su diseño Femenino con copas estructuradas ofrece capacidad multi-impacto para una protección completa un cómodo uso.



Características

Modelo	BAV-II
Cobertura	Pecho, espalda y costados
Peso	0.77 psf aprox
Espesor (aprox.)	4.8mm / 0.19" aprox
Talla	XS, S, M, L, XL (C1-C5)
Nivel	NIJ D101.06 CERTIFICADO II standard (9mm FMJ RN 124gr at 1305ft/s +/- 30 ft/s & .357 JSP 158gr at 1430 ft/s +/- 30ft/s y otras municiones menores)
Garantía	5 años

Los materiales balísticos y el hilo son de la más alta calidad y están fabricados en los EE. UU.

Los paneles balísticos están 100% fabricados en EE. UU.

Forro interior fabricado con nailon con propiedades anti fúngicas, antibacterianas y resistentes al agua y sellado ultrasónicamente.



Las certificaciones aplican a nuestro sistema de calidad, no a nuestros productos

STRONG GEAR FOR EXTREME SOULS

PO Box 226317, Miami, FL 33222
Ph: 305.647.2597 | info@hedsusa.com
https://hedsusa.com | @heds.usa

CHALECOS, PANELES Y PLACAS BALISTICAS



PANELES BALISTICOS | BAV-II



Especificaciones Laboratorio NIJ 0101.06

9mm BFS (C1 & C5 ave.)	33.50mm
9mm V50 (C1 & C5 ave.)	1,737 fps
.357 BFS (C1 & C5 ave.)	38.80 mm
.357 V50 (C1 & C5 ave.)	1,637 fps

Pruebas Municiones Especiales

Munición

- 9mm 127gr + P + RTS
- .357 Sig 125gr GDHP Speer
- 7.62 x 25 85gr FMJ Tokarev
- 5.7 x 28 40gr V-MAX FN SS-197



Las certificaciones aplican a nuestro sistema de calidad, no a nuestros productos

STRONG GEAR FOR EXTREME SOULS

PO Box 226317, Miami, FL 33222
Ph: 305.647.2597 | info@hedsusa.com
https://hedsusa.com | @heds.usa

CHALECOS, PANELES Y PLACAS BALISTICAS



PANELES BALISTICOS | BAV-FEM-II



Nuestro panel balístico modelo BAV-FEM-II es un panel certificado NIJ II (0101.06) + municiones especiales. Su diseño Femenino con copas estructuradas ofrece capacidad multi-impacto para una protección completa un cómodo uso.



Features

Modelo	BAV-FEM-II
Cobertura	Pecho, espalda y costados
Peso	0.77 psf aprox
Espesor (approx.)	4.8mm / 0.19" aprox
Talla	XS, S, M, L, XL (C1-C5)
Nivel	NIJ 0101.06 CERTIFICADO II standard (9mm FMJ RN 124gr at 1305ft/s +/- 30 ft/s & .357 JSP 158gr at 1430 ft/s +/- 30ft/s y otras municiones menores)
Garantía	5 años

Los materiales balísticos y el hilo son de la más alta calidad y están fabricados en los EE. UU.

Los paneles balísticos están 100% fabricados en EE. UU.

Forro interior fabricado con nailon con propiedades anti fúngicas, antibacterianas y resistentes al agua y sellado ultrasónicamente.



Las certificaciones aplican a nuestro sistema de calidad, no a nuestros productos

STRONG GEAR FOR EXTREME SOULS

PO Box 226317, Miami, FL 33222
 Ph: 305.647.2597 | info@hedsusa.com
<https://hedsusa.com> | @heds.usa

CHALECOS, PANELES Y PLACAS BALISTICAS



PANELES BALISTICOS | BAV-FEM-II



Especificaciones Laboratorio NIJ 0101.06

9mm BFS (C1 & C5 ave.)	New 30.86mm Cond. 27.94mm
9mm V50 (C1 & C5 ave.)	New 1,543.63 fps Cond. BR fps
.357 BFS (C1 & C5 ave.)	New 34.51 mm Cond. 33.23Mm
.357 V50 (C1 & C5 ave.)	New 1,538 fps Cond. BR fps

Pruebas Municiones Especiales

- AMMO
- 9mm 127gr + P + RTS
- .357 Sig 125gr GDHP Speer
- 7.62 x 25 85gr FMJ Tokarev
- 5.7 x 28 40gr V-MAX FN SS-197



Las certificaciones aplican a nuestro sistema de calidad, no a nuestros productos

STRONG GEAR FOR EXTREME SOULS

PO Box 226317, Miami, FL 33222
Ph: 305.647.2597 | info@hedsusa.com
https://hedsusa.com | @heds.usa



PANELES BALISTICOS | HEDSIII-A-G1



Nuestro panel balístico modelo HEDSIII-A-G1 es un panel certificado NIJ IIIA (D101.06) + municiones especiales. Ofrece capacidad Multi-Impacto para una protección completa de órganos vitales

Características

Modelo	HEDSIII-A-G1
Cobertura	Pecho, espalda y costados
Peso	1.24 psf aprox
Espesor (aprox.)	6.5mm +/- 0.3mm
Talla	XS, S, M, L, XL (C1-C5)
Material Balístico	Aramida texida (Dupont) y unidireccional premium de Honeywell (Gold Shield)
Nivel	NIJ D101.06 CERTIFICADO IIIA (9mm FMJ 124gr & JHP 147g / .357 FMJ FN 125gr / .44 Mag SJHP 240gr y otras municiones menores)
Garantía	8 años



Los materiales balísticos y el hilo son de la más alta calidad y están fabricados en los EE. UU.

Los paneles balísticos están 100% fabricados en EE. UU.

Forro interior fabricado con nailon con propiedades anti fúngicas, antibacterianas y resistentes al agua y sellado ultrasónicamente.



Las certificaciones aplican a nuestro sistema de calidad, no a nuestros productos

CHALECOS, PANELES Y PLACAS BALISTICAS



PANELES BALISTICOS | HEDSIIIA-G1



Especificaciones Laboratorio NIJ 0101.06

.357 SIG BFS (C1 & C5 ave.)	New 28.96 mm
	Cond. 27.34 mm
.357 SIG V50 (C1 & C5 ave.)	New 1,781 fps
	Cond. 1,734 fps
.44 MAG BFS (C1 & C5 ave.)	New 36.80 mm
	Cond. 37.20 mm
.44 MAG V50 (C1 & C5 ave.)	New 1,627 fps
	Cond. 1,538 fps

Pruebas Municiones Especiales

- Munición**
- 9mm 127gr + P + RTS
- Wolf 115GR FMJ Bi-Metal Case (1,150 fps)
- FNH 5.7x28 40gr SS197SR (2,034 fps)
- Federal 5.7x28 40gr (1,655 fps)



Las certificaciones aplican a nuestro sistema de calidad, no a nuestros productos

STRONG GEAR FOR EXTREME SOULS

PO Box 226317, Miami, FL 33222
Ph: 305.647.2597 | info@hedsusa.com
https://hedsusa.com | @heds.usa

CHALECOS, PANELES Y PLACAS BALISTICAS



PANELES BALISTICOS | HEDSIII-A-G3



Nuestro panel balístico modelo HEDSIII-A-G3 es un panel certificado NIJ IIIA (D1D1.06) + municiones especiales. Ofrecen capacidad Multi-Impacto para una protección completa de órganos vitales que se pueden usar en forros ocultos o tácticos.



Características

Modelo	HEDSIII-A-G3
Cobertura	Pecho, espalda y costados
Peso	0.95 psf aprox
Espesor (aprox.)	5.70mm +/- 0.3 (.22")
Talla	C1-C5
Nivel	NIJ D1D1.06 CERTIFICADO IIIA (9mm FMJ 124gr & JHP 147g / .357 FMJ FN 125gr / .44 Mag SJHP 240gr y otras municiones menores)
Garantía	8 años

Los materiales balísticos y el hilo son de la más alta calidad y están fabricados en los EE. UU.

Los paneles balísticos están 100% contruidos en EE. UU.

Forro interior fabricado con nylon con propiedades anti fúngicas, antibacterianas y resistentes al agua y sellado ultrasónicamente.



Las certificaciones aplican a nuestro sistema de calidad, no a nuestros productos

STRONG GEAR FOR EXTREME SOULS

PO Box 226317, Miami, FL 33222
Ph: 305.647.2597 | info@hedsusa.com
https://hedsusa.com | @heds.usa

CHALECOS, PANELES Y PLACAS BALISTICAS



PANELES BALISTICOS | HEDSIIIA-G3



Especificaciones Laboratorio NIJ 0101.06

.357 SIG BFS (C1 & C5 ave.)	New 28.69 mm
	Cond. 26.78 mm
.357 SIG V50 (C1 & C5 ave.)	New 1,821 fps
	Cond. 1,808 fps
.44 MAG BFS (C1 & C5 ave.)	New 35.46 mm
	Cond. 35.06 mm
.44 MAG V50 (C1 & C5 ave.)	New 1,731 fps
	Cond. 1,736 fps

Pruebas Municiones Especiales

- AMMO**
- 9mm 127gr + P + RTS
- Wolf 115GR FMJ Bi-Metal Case (1,150 fps)
- FNH 5.7x28 40gr SS197SR (2,034 fps)
- Federal 5.7x28 40gr (1,655 fps)
- FNH 5.7x28 27gr SS195LF (2,350 fps)



Las certificaciones aplican a nuestro sistema de calidad, no a nuestros productos

STRONG GEAR FOR EXTREME SOULS

PO Box 226317, Miami, FL 33222
Ph: 305.647.2597 | info@hedsusa.com
https://hedsusa.com | @heds.usa

CHALECOS, PANELES Y PLACAS BALISTICAS



PANELES BALISTICOS | BAV-FEM-III A



Nuestro panel balístico modelo BAV-FEM-III A es un panel certificado NIJ IIIA (D101.06) + municiones especiales. Su diseño Femenino con copas estructuradas se adecúa al contorno del cuerpo femenino para un más cómodo uso.



Características

Modelo	BAV-FEM-III A
Cobertura	Pecho, espalda y costados
Peso	0.95 psf aprox
Espesor (aprox.)	5.1mm +/- 0.3mm (0.20" +/- 0.01")
Talla	XS, S, M, L, XL (C1 - C5)
Nivel	NIJ D101.06 CERTIFICADO IIIA (9mm FMJ 124gr & JHP 147g / .357 FMJ FN 125gr / .44 Mag SJHP 240gr y otras municiones menores)
Garantía	5 años

Los materiales balísticos y el hilo son de la más alta calidad y están fabricados en los EE. UU.

Los paneles balísticos están 100% fabricados en EE. UU.

Forro interior fabricado con nailon con propiedades anti fúngicas, antibacterianas y resistentes al agua y sellado ultrasónicamente.



Las certificaciones aplican a nuestro sistema de calidad, no a nuestros productos

STRONG GEAR FOR EXTREME SOULS

PO Box 226317, Miami, FL 33222
Ph: 305.647.2597 | info@hedsusa.com
https://hedsusa.com | @heds.usa

CHALECOS, PANELES Y PLACAS BALISTICAS



PANELES BALISTICOS | BAV-FEM-III



Especificaciones Laboratorio NIJ 0101.06

.357 SIG BFS (C1 & C5 ave.)	New 27.84 mm
	Cond. 30.23 mm
.357 SIG V50 (C1 & C5 ave.)	New 1,822.5 fps
	Cond. 1,797.9 fps
.44 MAG BFS (C1 & C5 ave.)	New 38.01 mm
	Cond. 38.65 mm
.44 MAG V50 (C1 & C5 ave.)	New 1,639.10 fps
	Cond. 1,639.10 fps

Pruebas Municiones Especiales

- AMMO
- 9mm 127gr + P + RTS
- Wolf 115GR FMJ Bi-Metal Case (1,150 fps)
- FNH 5.7x28 40gr SS197SR (2,034 fps)
- Federal 5.7x28 40gr (1,655 fps)



Las certificaciones aplican a nuestro sistema de calidad, no a nuestros productos

STRONG GEAR FOR EXTREME SOULS

PO Box 226317, Miami, FL 33222
Ph: 305.647.2597 | info@hedsusa.com
https://hedsusa.com | @heds.usa

CHALECOS, PANELES Y PLACAS BALÍSTICAS



PANELES BALÍSTICOS | HEDSIII-A-G3MT



Nuestro panel balístico modelo HEDSIII-A-G3MT es un panel Multi Amenaza que ofrece protección contra obejos punzantes y cortantes + protección certificada NIJ IIIA (D101.06) + municiones especiales. que se pueden usar en forros ocultos o tácticos.



Características

Modelo	HEDSIII-A-G3MT
Cobertura	Pecho, espalda y costados
Peso	1.05 psf aprox
Espesor (aprox.)	6.9mm / .27"
Talla	C1-C5
Materiales Balísticos	Híbrido de materiales premium de Honeywell unidireccionales (Spectra Polietileno UD y Gold Shield UD) y aramida tejida Dupont
Nivel	2/ Spike y 2/ Blade + NIJ D101.06 CERTIFICADO IIIA + (municiones especiales)
Garantía	8 años

Los materiales balísticos y el hilo son de la más alta calidad y están fabricados en los EE. UU.

Los paneles balísticos están 100% construidos en EE. UU.

Forro interior fabricado con nailon con propiedades anti fúngicas, antibacterianas y resistentes al agua y sellado ultrasónicamente.



Las certificaciones aplican a nuestro sistema de calidad, no a nuestros productos

STRONG GEAR FOR EXTREME SOULS

PO Box 226317, Miami, FL 33222
Ph: 305.647.2597 | info@hedsusa.com
https://hedsusa.com | @hedsusa



PANELES BALISTICOS | HEDSIIA-G3MT



Especificaciones Laboratorio NIJ 0101.06

.357 BFS (C1 & C5 ave.)	New 28.69 mm
	Cond. 26.78 mm
.357 V50 (C1 & C5 ave.)	New 1,821 fps
	Cond. 1,808 fps
.44 MAG BFS (C1 & C5 ave.)	New 35.46 mm
	Cond. 35.06 mm
.44 MAG V50 (C1 & C5 ave.)	New 1,731 fps
	Cond. 1,736 fps

Pruebas Municiones Especiales

AMMO

9mm 127gr + P + RTS

Wolf 115GR FMJ Bi-Metal Case (1,150 fps)

FNH 5.7x28 40gr SS197SR (2,034 fps)

Federal 5.7x28 40gr (1,655 fps)

FNH 5.7x28 27gr SS195LF (2,350 fps)



Las certificaciones aplican a nuestro sistema de calidad, no a nuestros productos

CHALECOS, PANELES Y PLACAS BALÍSTICAS



PANELES BALÍSTICOS | HEDSIII-A-G5



Nuestro panel balístico modelo HEDSIII-A-G5 es nuestro panel mas delgado y cuenta con un nivel de protección NIJ IIIA (0101.06) + municiones especiales. Ofrecen capacidad Multi-Impacto para una protección completa de órganos vitales y se pueden usar en forros ocultos o tácticos.

Características

Modelo	HEDSIII-A-G5
Cobertura	Pecho, espalda y costados
Peso	0.80 psf aprox
Espesor (aprox.)	Sin divulgar
Talla	C1 - C5
Materiales Balísticos	Híbrido de materiales de última generación unidireccionales de Honeywell (Spectra Polietileno UD) y aramida tejida Dupont
Nivel	IIIA de acuerdo con la norma NIJ 0101.06 (9mm FMJ 124gr & JHP 147g / .357 FMJ FN 125gr / .44 Mag SJHP 240gr y otras municiones menores)
Garantía	8 años



Los materiales balísticos y el hilo son de la más alta calidad y están fabricados en los EE. UU.

Los paneles balísticos están 100% contruidos en EE. UU.

Forro interior fabricado con nailon con propiedades anti fúngicas, antibacterianas y resistentes al agua y sellado ultrasónicamente.



Las certificaciones aplican a nuestro sistema de calidad, no a nuestros productos

STRONG GEAR FOR EXTREME SOULS

PO Box 226317, Miami, FL 33222
Ph: 305.647.2597 | info@hedsusa.com
https://hedsusa.com | @heds.usa



PANELES BALISTICOS | HEDSIIIA-G5



Especificaciones Laboratorio NIJ 0101.06

.357 SIG BFS (C1 & C5 ave.)	Nuevo sin divulgar
	Cond. sin divulgar
.357 SIG V50 (C1 & C5 ave.)	Nuevo sin divulgar
	Cond. sin divulgar
.44 MAG BFS (C1 & C5 ave.)	Nuevo sin divulgar
	Cond. sin divulgar
.44 MAG V50 (C1 & C5 ave.)	Nuevo sin divulgar
	Cond. sin divulgar

Pruebas Municiones Especiales

- AMMO**
- 9mm 127gr + P + RTS
- Wolf 115GR FMJ Bi-Metal Case (1,150 fps)
- FNH 5.7x28 40gr SS197SR (2,034 fps)
- Federal 5.7x28 40gr (1,655 fps)
- FNH 5.7x28 27gr SS195LF (2,350 fps)



Las certificaciones aplican a nuestro sistema de calidad, no a nuestros productos

PLACAS RESISTENTES A BALAS



Modelos: D1537

BPPE-193-G3-ICW (H8100)

BPPE-III-G3-ICW (H8101)

BPPE-III-G1 (H8210)

BPPE-RF1-G1 (H8211)

3402

3403

3800C

3810

3611C

BPSPE-III-G1+ (H8300)

BPAPPE-RF2-G1 (H8301)

D1472

D2772

BPSPE-IV-G1

4601



STRONG GEAR FOR EXTREME SOULS

PO Box 226317, Miami, FL 33222
Ph: 305.647.2597 | info@hedsusa.com
<https://hedsusa.com> | [@hedsusa](https://www.instagram.com/hedsusa)

CHALECOS, PANELES Y PLACAS BALÍSTICAS



PLACAS BALÍSTICAS



HEDS fabrica placas en varios niveles balísticos, como NIJ IIIA, III y IV.

Dependiendo del nivel balístico, nuestras placas se fabrican únicamente con PE o híbridos de Cerámica (AL, SIC, BC) con respaldo de PE o Aramida.

Ofrecemos placas en curvatura simple o múltiple en varios cortes como rectos, tiradores y SAPI.

Nuestras placas se fabrican en varios tamaños: 6x6, 8x10, 10x12.

A petición del cliente podemos terminar las placas con envoltura de nailon o recubrimiento de poliurea.



Certifications apply to our quality management system, not to our products

STRONG GEAR FOR EXTREME SOULS

PO Box 226317, Miami, FL 33222
Ph: 305.647.2597 | info@hedsusa.com
https://hedsusa.com | @heds.usa



PLACAS BALÍSTICAS | D1537



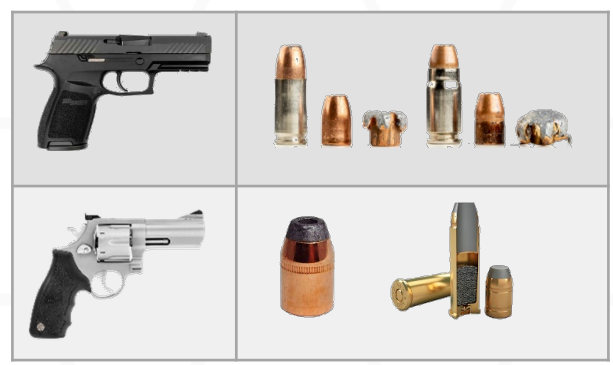
Nuestras placas balísticas se destacan como la próxima generación en protección, estableciendo el punto de referencia de excelencia en el mercado. Rigurosamente diseñados y probados, ofrecen seguridad y confiabilidad incomparables.

Características

Modelo	Nivel	Munición	Peso	Grosor	AD
			Libras (10x12)	Pulgadas	psf
D1537	IIIA Stand Alone Multi Impacto	SPEER 44 MAG SJHP (NIJ IIIA)	1.28	0.34	1.64
		SPEER 357 SIG FN (NIJ IIIA)			
		SPEER 357 SIG GDHP			
		WIN 357 SIG FRANGIBLE			
		WIN 9x19 SXT T-SERIES			
		7.62x25 TOKAREV SJRN			
		FNH 5.7x28 SS197SR			
		FNH 5.7x28 SS195LF			
NIJ EDGED BLADE P1 LEVEL 2					
NIJ EDGED BLADE S1 LEVEL 3					

Placa diseñada para proteger contra munición de nivel IIIA (D1D1.06) y munición especial.

Estas placas se conocen como Speed Plates y se utilizan solas o junto con paneles balísticos blandos.



Certifications apply to our quality management system, not to our products

CHALECOS, PANELES Y PLACAS BALISTICAS



PLACAS BALISTICAS | BPPE-193-G3-ICW (H8100)



Nuestras placas balísticas se destacan como la próxima generación en protección, estableciendo el punto de referencia de excelencia en el mercado. Rigurosamente diseñados y probados, ofrecen seguridad y confiabilidad incomparables.

SOLO 1.6 Lbs



En placa terminada de 10" x 12"



Características

Modelo	Nivel	Munición	Peso	Espesor
			Lbs (10x12)	Inches
BPPE-193-G3-ICW H8100	Special ICW	7.62x39 LC @ 2450 fps	1.60	0.38
		5.56x45 M193 @ 3250 fps		
Placa multicurva, tamaño de 5x8" a 11"x14"				

Placas diseñadas para proteger contra munición 7.62x39 LC & 5.56x45 M193 (No M855 / SS109).

Estas placas se utilizan junto con paneles balísticos blandos (ICW)



Certifications apply to our quality management system, not to our products

STRONG GEAR FOR EXTREME SOULS

PO Box 226317, Miami, FL 33222
 Ph: 305.647.2597 | info@hedsusa.com
<https://hedsusa.com> | @heds.usa

CHALECOS, PANELES Y PLACAS BALISTICAS



PLACAS BALISTICAS | BPPE-III-G3-ICW (H8101)



Nuestras placas balísticas se destacan como la próxima generación en protección, estableciendo el punto de referencia de excelencia en el mercado. Rigurosamente diseñados y probados, ofrecen seguridad y confiabilidad incomparables.

ONLY 1.6 Lbs



En placa terminado de 10" x 12"



Características

Modelo	Nivel	Municion	Peso	Espesor
			Lbs (10x12)	Pulgadas
BPPE-III-G3-ICW H8101	ICW III (0101.06)	7.62x39 M80 Ball @ 2810 fps	1.65	0.38
		7.62x39 M43 & T type 56 @ 2450 fps		
		5.56x45 M193 @ 3250 fps		
	Stand Alone			
		7.62x39 Lead Core @ 2450 fps		

Placa multicurva, tamaño de 5x8" a 11"x14"

Placas diseñadas para proteger contra munición de nivel NIJ III (0101.06) cuando se usan junto con (ICW) y de forma independiente contra 5.56x45 M193 y 7.62x39 LC.



Certifications apply to our quality management system, not to our products

STRONG GEAR FOR EXTREME SOULS

PO Box 226317, Miami, FL 33222
 Ph: 305.647.2597 | info@hedsusa.com
<https://hedsusa.com> | @hedsusa

CHALECOS, PANELES Y PLACAS BALISTICAS



PLACAS BALISTICAS | BPPE-III-G1 (H8210)



Nuestras placas balísticas se destacan como la próxima generación en protección, estableciendo el punto de referencia de excelencia en el mercado. Rigurosamente diseñados y probados, ofrecen seguridad y confiabilidad incomparables.

Placas diseñadas para proteger contra munición nivel NIJ III (0101.06).



Características

Modelo	Nivel	Munición	Peso	Espesor
			Lbs (10x12)	Pulgadas
BPPE-III-G1 H8210	III Stand Alone Multi Impacto	7.62x51 M80 (NIJ III)	3.65	0.9
		7.62x39 PS Ball (MSC)		
		5.56x45 M193		

Placa curva simple, PE, 3 tamaños disponibles, multiimpacto



Certifications apply to our quality management system, not to our products

STRONG GEAR FOR EXTREME SOULS

PO Box 226317, Miami, FL 33222
 Ph: 305.647.2597 | info@hedsusa.com
<https://hedsusa.com> | @hedsusa

CHALECOS, PANELES Y PLACAS BALISTICAS



PLACAS BALISTICAS | BPPE-RF1-G1 (H8211)



Nuestras placas balísticas se destacan como la próxima generación en protección, estableciendo el punto de referencia de excelencia en el mercado. Rigurosamente diseñados y probados, ofrecen seguridad y confiabilidad incomparables.

Placas diseñadas para proteger contra munición nivel NIJ RF1 (D101.07).



Características

Modelo	Nivel	Munición	Peso	Espesor
			Lbs (10x12)	Inches
BPPE-RF1-G1 H8211	RF1 (D101.07) Stand Alone Multi Impacto	7.62x51 M80 FMJ SJ 147gr	1.8	0.74
		7.62x39 PS Ball (MSC) type 56		
		5.56x45 M193 56gr		

Placa curva simple, PE, 3 tamaños disponibles, multiimpacto



Certifications apply to our quality management system, not to our products

STRONG GEAR FOR EXTREME SOULS

PO Box 226317, Miami, FL 33222
 Ph: 305.647.2597 | info@hedsusa.com
<https://hedsusa.com> | @hedsusa

CHALECOS, PANELES Y PLACAS BALISTICAS



PLACAS BALISTICAS | 3402



Nuestras placas balísticas se destacan como la próxima generación en protección, estableciendo el punto de referencia de excelencia en el mercado. Rigurosamente diseñados y probados, ofrecen seguridad y confiabilidad incomparables.

Placas diseñadas para proteger contra munición nivel NIJ III (0101.06).



Características

Modelo	Nivel	Munición	Peso	Espesor	AD
			Lbs (10x12)	Pulgadas	psf
3402	III Stand Alone Multi Impacto	7.62x51 M80 (NIJ III)	3.20	1.20	4.38
		7.62x39 M67 Max Vel. 2410 ft/s			
		7.62x39 M43 Max Vel. 2410 ft/s			
		5.56x45 M193 Max Vel. 3280 ft/s			

Placa curva simple
 Cortes: Tirador y completo
 Tamaños disponibles:
 Tirador: 10x12 (3.2lb) / 8x10 (2.1lb) - Completo: 10x12 (3.5lb) / 8x10 (2.3lb)



Certifications apply to our quality management system, not to our products

STRONG GEAR FOR EXTREME SOULS

PO Box 226317, Miami, FL 33222
 Ph: 305.647.2597 | info@hedsusa.com
<https://hedsusa.com> | @heds.usa



PLACAS BALISTICAS | 3403



Nuestras placas balísticas se destacan como la próxima generación en protección, estableciendo el punto de referencia de excelencia en el mercado. Rigurosamente diseñados y probados, ofrecen seguridad y confiabilidad incomparables.

Placas diseñadas para proteger contra munición nivel NIJ III (0101.06).



Características

Modelo	Nivel	Munición	Peso	Espesor	AD
			Lbs (10x12)	Pulgadas	psf
3403	III Stand Alone Multi Impacto	7.62x51 M80 (NIJ III)	3.31 Tirador	1.06	4.38
		7.62x39 M67 Max Vel. 2410 ft/s			
		7.62x39 M43 Max Vel. 2410 ft/s			
		5.56x45 M193 Max Vel. 3280 ft/s			

Placa multi curva
Cortes: Tirador y SAPI
Tamaños disponibles:

Tirador: 10x12 (3.31lb) / 8x10 (2.18lb) - SAPI: 11x14 (4.36lb) / 10.25x13.25 (3.78lb) / 9.5x12.5 (3.29lb)



Certifications apply to our quality management system, not to our products

CHALECOS, PANELES Y PLACAS BALISTICAS



PLACAS BALISTICAS | 3800C



Nuestras placas balísticas se destacan como la próxima generación en protección, estableciendo el punto de referencia de excelencia en el mercado. Rigurosamente diseñados y probados, ofrecen seguridad y confiabilidad incomparables.

Placas diseñadas para proteger contra munición nivel NIJ III (0101.06)



Características

Modelo	Nivel	Munición	Peso	Espesor
			Lbs (10x12)	Pulgadas
3800C	III	7.62x51 M80	2.5 Tirador	0.95
		7.62x39 - M67 Max Vel. 2410 ft/s		
		7.62x39 - M43 Max Vel. 2410 ft/s		
		5.56x45 M193 Max Vel. 3280 ft/s		

Placa multi curva
Cortes: Tirador y SAPI
Tamaños disponibles:

Tirador: 10x12 (2.5lb) / 8x10 (1.6lb) - SAPI: 11x14 (3.3lb) / 10.25x13.25 (2.9lb) / 9.5x12.5 (2.6lb)



Certifications apply to our quality management system, not to our products

STRONG GEAR FOR EXTREME SOULS

PO Box 226317, Miami, FL 33222
Ph: 305.647.2597 | info@hedsusa.com
https://hedsusa.com | @heds.usa

CHALECOS, PANELES Y PLACAS BALISTICAS



PLACAS BALISTICAS | 3810



Nuestras placas balísticas se destacan como la próxima generación en protección, estableciendo el punto de referencia de excelencia en el mercado. Rigurosamente diseñados y probados, ofrecen seguridad y confiabilidad incomparables.

Placas diseñadas para proteger contra munición nivel NIJ III (0101.06) + munición especial como M855 (SS109) punta verde, 7.62x39 PS Ball MSC entre otras.



Características

Modelo	Nivel	Munición	Peso	Espesor
			Lbs (10x12)	Pulgadas
3810	III (0101.06) + otras amenazas	7.62x51 M80	3.9 Tirador	0.98
		7.62x39 - M67 Max Vel. 2410 ft/s 7.62x39 - M43 Max Vel. 2410 ft/s		
		5.56x45 M855 Max Vel. 3150 ft		

Placa multi curva
Cortes: Tirador y SAPI
Tamaños disponibles:

Tirador: 10x12 (3.9lb) / 8x10 (2.5lb) - SAPI: 11x14 (5.4lb) / 10.25x13.25 (4.7lb) / 9.5x12.5 (4.1lb)



Certifications apply to our quality management system, not to our products

STRONG GEAR FOR EXTREME SOULS

PO Box 226317, Miami, FL 33222
Ph: 305.647.2597 | info@hedsusa.com
https://hedsusa.com | @heds.usa

CHALECOS, PANELES Y PLACAS BALISTICAS



PLACAS BALISTICAS | 3611C

Nuestras placas balísticas se destacan como la próxima generación en protección, estableciendo el punto de referencia de excelencia en el mercado. Rigurosamente diseñados y probados, ofrecen seguridad y confiabilidad incomparables.

Placas diseñadas para proteger contra munición nivel NIJ III (0101.06) + munición especial como, 7.62x39 PS Ball MSC, 5.56x45 M855, entre otras.



Características

Modelo	Nivel	Munición	Peso	Espesor
			Lbs (10x12)	Pulgadas
3611C	III (0101.06) + otras amenazas Stand Alone	5.56x45 M193 Max Vel. 3280 ft/s	3.9	1.2
		7.62x51 M80 (NIJ III)		
		5.56x45 M855 / SS109 Max Vel. 3150 ft/s		
		7.62x39 - M67 Max Vel. 2410 ft/s 7.62x39 - M43 Max Vel. 2410 ft/s		

Placa multi curva
Cortes: Cumplimiento de Ley y SAPI
Tamaños disponibles:

Cumplimiento de Ley : 10x12 (3.9lb) / 8x10 (2.5lb) - SAPI: 11x14 (5.6lb) / 10.25x13.25 (4.9lb) / 9.5x12.5 (4.3lb)



Certifications apply to our quality management system, not to our products

STRONG GEAR FOR EXTREME SOULS

PO Box 226317, Miami, FL 33222
Ph: 305.647.2597 | info@hedsusa.com
https://hedsusa.com | @heds.usa

CHALECOS, PANELES Y PLACAS BALISTICAS



PLACAS BALISTICAS | BPSPE-III-G1+ (H8300)



Nuestras placas balísticas se destacan como la próxima generación en protección, estableciendo el punto de referencia de excelencia en el mercado. Rigurosamente diseñados y probados, ofrecen seguridad y confiabilidad incomparables.

Placas diseñadas para proteger contra munición nivel NIJ III (D101.06) + munición especial como M855 (SS109) punta verde, 7.62x39 PS Ball MSC entre otras.



Características

Modelo	Nivel	Munición	Peso	Espesor
			Lbs (10x12)	Inches
BPSPE-III-G1+ H8300	III + Stand Alone	5.56x45 M193	4.20	0.75
		7.62x51 M80 (NIJ III)		
		5.56x45 M855 / SS109		
		7.62x39 PS Ball (MSC)		
Placa curva simple Cortes: SAPI Tamaños disponibles: SAPI: 9.75x11.75 (4.2lb) / 8x8				



Certifications apply to our quality management system, not to our products

STRONG GEAR FOR EXTREME SOULS

PO Box 226317, Miami, FL 33222
 Ph: 305.647.2597 | info@hedsusa.com
<https://hedsusa.com> | @heds.usa

CHALECOS, PANELES Y PLACAS BALISTICAS



PLACAS BALISTICAS | BPAPE-RF2-G1 (H8301)



Nuestras placas balísticas se destacan como la próxima generación en protección, estableciendo el punto de referencia de excelencia en el mercado. Rigurosamente diseñados y probados, ofrecen seguridad y confiabilidad incomparables.

Placas diseñadas para proteger contra munición nivel RF2 (0101.07) + munición especial como M855 (SS109) punta verde, 7.62x39 PS Ball MSC entre otras.



Características

Modelo	Nivel	Munición	Peso	Espesor
			Lbs (9.5x12)	Pulgadas
BPAPE-RF2-G1 (H8301)	RF2 (0101.07) Stand Alone	5.56x45 M193	3.5 SAPI	0.75
		7.62x51 M80 (NIJ III)		
		5.56x45 M855 / SS109		
		7.62x39 PS Ball (MSC)		

Placa multi curva
Cortes: SAPI
Tamaños disponibles:
SAPI: 8.6x11.4 up to 11x14



Certifications apply to our quality management system, not to our products

STRONG GEAR FOR EXTREME SOULS

PO Box 226317, Miami, FL 33222
Ph: 305.647.2597 | info@hedsusa.com
https://hedsusa.com | @heds.usa

CHALECOS, PANELES Y PLACAS BALISTICAS



PLACAS BALISTICAS | D1472



Caracteristicas

Modelo	Nivel	Municion	Peso	Epsor
			Lbs (10x12)	Pulgadas
D1472	III + ICW in conjunction Multi-impacto	7.62x54R LPS	4.25	0.95
		7.62x51 M80 (NIJ III)		
		5.56x45 M855 (green tip)		
		7.62x39 MM PS Ball		

Multicurva, cerámica compuesta +, 8 tamaños disponibles

Placas diseñadas para proteger (ICW) en conjunto con paneles blandos, contra munición nivel NIJ III + munición especial como M855 (SS109) punta verde, 7.62x39 PS Ball entre otras.



Certifications apply to our quality management system, not to our products

STRONG GEAR FOR EXTREME SOULS

PO Box 226317, Miami, FL 33222
 Ph: 305.647.2597 | info@hedsusa.com
<https://hedsusa.com> | @heds.usa

CHALECOS, PANELES Y PLACAS BALISTICAS



PLACAS BALISTICAS | D2772



Caracteristicas

Modelo	Nivel	Municion	Peso	Espesor
			Lbs (10x12)	Pulgadas
D2772	III + ICW in conjunction Multi-impact	5.56x45 M193	3.90	0.78
		7.62x51 M80 (NIJ III)		
		5.56x45 M855 (green tip)		
		7.62x39 PS Ball (MSC)		

Curvatura simple, cerámica SIC + PE, 3 tamaños disponibles

Placas diseñadas para proteger contra munición nivel NIJ III (D101.06) + munición especial como M855 (SS109) punta verde, 7.62x39 PS Ball MSC entre otras.



Certifications apply to our quality management system, not to our products

STRONG GEAR FOR EXTREME SOULS

PO Box 226317, Miami, FL 33222
 Ph: 305.647.2597 | info@hedsusa.com
<https://hedsusa.com> | @heds.usa

CHALECOS, PANELES Y PLACAS BALISTICAS



PLACAS BALISTICAS | BPSPE-IV-G1



Nuestras placas balísticas se destacan como la próxima generación en protección, estableciendo el punto de referencia de excelencia en el mercado. Rigurosamente diseñados y probados, ofrecen seguridad y confiabilidad incomparables.



Características

Modelo	Nivel	Munición	Peso	Espesor
			Lbs (10x12)	Pulgadas
BPSPE-IV-G1	IV (NIJ 0101.06) Stand Alone	30.06 NIJ 0101.06	7 SAPI	1.0
		7.62x51 M61 & M80		
		5.56x45 M855 (green tip)		
		7.62x39 MM PS Ball		
Placa curva simple Cortes: SAPI Tamaños disponibles: SAPI: 10x12 (7lbs) / Derecho: 10x12 (7.8lbs)				

Placas diseñadas para proteger contra municiones nivel NIJ IV (0101.06) como 30-06 e inferiores como M855 (SS109) punta verde, 7.62x39 PS Ball MSC entre otras.



Certifications apply to our quality management system, not to our products

STRONG GEAR FOR EXTREME SOULS

PO Box 226317, Miami, FL 33222
 Ph: 305.647.2597 | info@hedsusa.com
<https://hedsusa.com> | @hedsusa

CHALECOS, PANELES Y PLACAS BALISTICAS



PLACAS BALISTICAS | 4601



Nuestras placas balísticas se destacan como la próxima generación en protección, estableciendo el punto de referencia de excelencia en el mercado. Rigurosamente diseñados y probados, ofrecen seguridad y confiabilidad incomparables.



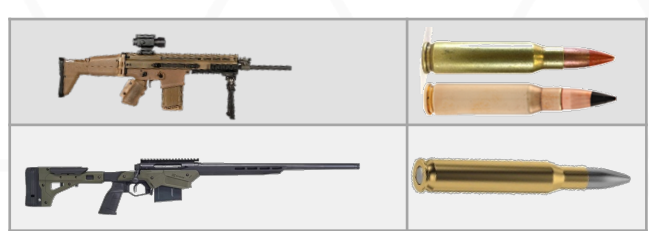
Características

Modelo	Nivel	Munición	Peso	Espesor
			Lbs (10x12)	Pulgadas
4601	IV (NIJ 0101.06) Stand Alone	30.06 NIJ 0101.06	6.4 Tirador	1.18
		7.62x51 M61 & M80 5.56x45 M855 (green tip) 7.62x39 MM PS Ball		

Placa multi curva
Cortes: Tirador & SAPI
Tamaños disponibles:

Tirador: 10x12 (6.4lb) / 8x10 (4.1lb) - SAPI: 11x14 (8.8lb) / 10.25x13.25 (7.6lb) / 9.5x12.5 (6.6lb)

Placas diseñadas para proteger contra municiones nivel NIJ IV (0101.06) como 30-06 e inferiores como M855 (SS109) punta verde, 7.62x39 PS Ball MSC entre otras.



Certifications apply to our quality management system, not to our products

STRONG GEAR FOR EXTREME SOULS

PO Box 226317, Miami, FL 33222
Ph: 305.647.2597 | info@hedsusa.com
https://hedsusa.com | @hedsusa



La serie de armamento Direct Strike de High-End Defense, son un pináculo de precisión y poder. Diseñados para quienes exigen una precisión incomparable y una confiabilidad inalterable, la serie Direct Strike, es un testimonio de nuestro compromiso con la excelencia en equipos militares y policiales.

Esta serie se elabora con tecnología de vanguardia e ingeniería de precisión y encarna la esencia misma de una potencia de fuego superior. Ya sea que el usuario esté en la primera línea de fuego, defendiendo su patria o garantizando la seguridad de su comunidad, este modelo de armamento le brinda las herramientas que necesita para tener éxito.

Únase a nosotros en un viaje donde cada disparo cuenta, cada misión se cumple y cada objetivo está asegurado. La serie Direct Strike son más que armas; son un símbolo de confianza, precisión y fuerza.

ARMAMENTO Y MUNICIÓN



Pistolas
Rifles
Municiones

STRONG GEAR FOR EXTREME SOULS

PO Box 226317, Miami, FL 33222
Ph: 305.647.2597 | info@hedsusa.com
<https://hedsusa.com> | [@hedsusa](https://www.instagram.com/hedsusa)

PISTOLAS

Modelo: 9PS-18
9PS-19



STRONG GEAR FOR EXTREME SOULS

PO Box 226317, Miami, FL 33222
Ph: 305.647.2597 | info@hedsusa.com
<https://hedsusa.com> | [@hedsusa](https://www.instagram.com/hedsusa)



PISTOLAS | DIRECT STRIKE MODELOS 9PS-18

Presentamos nuestras pistolas serie Direct Strike, modelo 9PS-18, calibre 9mm de última generación, diseñadas para ofrecer un rendimiento y precisión incomparable. Estas pistolas cuentan con un marco de polímero con una corredera en acero, logrando el equilibrio perfecto entre versatilidad liviana y confiabilidad robusta. Explora el futuro de la potencia de fuego con nuestra serie 9PS.

Características Básicas

Modelo	9PS-18
Calibre	9x19mm
Tipo	Pistola
Pesos	585gr or 1.29lbs
Largo	181.5 or 7.14"
Largo cañón	102mm or 4"
Cañón	1:16 LH
Gatillo	5.5lbs
Seguro	En gatillo
Capacidad	15 rondas
Miras	Frente y traseras fijas
Otros	Gatillo Elite: de reinicio corto y suave 4 lbs. Correderas: SL1 (Std); a SL5 Acabado de la corredera: Óxido negro; Níquel Boro; Cerakote Cañón: Compensado



Las certificaciones aplican a nuestro sistema de calidad, no a nuestros productos

ARMAMENTO Y MUNICIÓN



PISTOLAS | DIRECT STRIKE MODELOS 9PS-19

Presentamos nuestras pistolas serie Direct Strike, modelo PS9-19, calibre 9mm de última generación, diseñadas para ofrecer un rendimiento y precisión incomparable. Estas pistolas cuentan con un marco de polímero con una corredera en acero, logrando el equilibrio perfecto entre versatilidad liviana y confiabilidad robusta. Explora el futuro de la potencia de fuego con nuestra serie 9PS.

Características Básicas

Modelo	9PS-19
Calibre	9x19mm
Tipo	Pistola
Pesos	612gr or 1.35lbs
Largo	194mm or 7.64"
Largo cañón	112.5mm or 4.43"
Cañón	1:16 LH
Gatillo	5.5lbs
Seguro	En gatillo
Capacidad	17 rondas
Miras	Frente y traseras fijas
Otros	Gatillo Elite: de reinicio corto y suave 4 lbs. Correderas: SL1 (Std); a SL5 Acabado de la corredera: Óxido negro; Níquel Boro; Cerakote Cañón: Compensado



Las certificaciones aplican a nuestro sistema de calidad, no a nuestros productos

STRONG GEAR FOR EXTREME SOULS

PO Box 226317, Miami, FL 33222
Ph: 305.647.2597 | info@hedsusa.com
https://hedsusa.com | @heds.usa

RIFLES



Modelos: DS-9
DS-10
DS-15



STRONG GEAR FOR EXTREME SOULS

PO Box 226317, Miami, FL 33222
Ph: 305.647.2597 | info@hedsusa.com
<https://hedsusa.com> | [@heds.usa](https://www.instagram.com/heds.usa)

ARMAMENTO Y MUNICIÓN



RIFLES | DS-9

Nuestra carabina calibre de pistola 9mm está diseñada para las fuerzas especiales y SWAT para uso urbano y de combate cercano. Su casi idéntica similitud a un fusil tipo M4, facilita la estandarización para el usuario. Potencia, precisión y rendimiento redefinidos.



Características

Calibre	9x19mm
Tipo	Semi y full auto
Peso	5.5lbs (2.5kg) & 6lbs (2.7kg) ± 0.5lbs (0.22kg). (7.5 "and 10.5")
Largo	23.81" (605mm) - 30" (770mm)
Largo Cañón	7.5 " y 10.5" y otros
Cañón: Estriado	1:10" con 6 surcos R/H
Capacidad	33 rondas
Operación	Blow Back
Rata de Fuego	750-950rpm (Full-Auto)
Acabado	Negro anodizado
Miras	Frente y trasera: alza fantasma (Modelos con Picatinny)
Otros	Empuñadura de polímero, Riel Picatinny superior, Culata retráctil de 6 puntos.



Las certificaciones aplican a nuestro sistema de calidad, no a nuestros productos

STRONG GEAR FOR EXTREME SOULS

PO Box 226317, Miami, FL 33222
Ph: 305.647.2597 | info@hedsusa.com
https://hedsusa.com | @heds.usa

ARMAMENTO Y MUNICIÓN



RIFLES | DS-10

Nuestro rifle HEDS-DS10, es un rifle calibre 7.62x51, diseñado para operar en condiciones extremas, superando todas las pruebas internacionales de calidad. Nuestros rifles, cuentan con diferentes opciones como: largo del cañón, selector de semi o full auto, miras frontal y trasera (colapsable), opciones en guardamanos / rieles y culatas, entre otros.



Características Básicas

Perfil	Tipo M4
Calibre	7.62x51 NATO
Acción o Percusión	Cerrojo rotante de gas DI
Rieles	Receptor superior Picatinny
Gatillo	De una sola etapa
Protector cañón (guardamano)	Flotante de 4 lados con riel Picatinny, M-LOK, entre otros
Longitud del Cañón	16", 18", 20" entre otros.
Capacidad proveedor	20

Nuestro rifle, cumple y supera normas internacionales de calidad y funcionamiento como:

Cumplimos con las pruebas de calidad, rendimiento y ambiente, cumplimos con la prueba TOP 3-2-045, cumplimos con la norma ACE 225 NATO.



Las certificaciones aplican a nuestro sistema de calidad, no a nuestros productos

STRONG GEAR FOR EXTREME SOULS

PO Box 226317, Miami, FL 33222
Ph: 305.647.2597 | info@hedsusa.com
<https://hedsusa.com> | @heds.usa

ARMAMENTO Y MUNICIÓN



RIFLES | DS-10

Cañon	16"	18"	20"
Peso	8.6lbs / 3.9 Kg	9lbs / 4.1 Kg	9.4lbs / 4.3 Kg
Largo	35-41inch / 889-1041mm		
Estriado	1:11		

Características Otras

Efectividad	750m +
Mecanismo de Disparo	Cerrojo corto rotante de gas
Mecanismo de Gas	DI
Rosca del Cañón	1:9-1:11
Construcción	Receptores en aluminio 7075-T6, cañón en acero 4150 y QPQ
Rieles	Picatinny en la parte superior y en el protector de mano en sus cuatro lados o M-LOK y Picatinny
Culatín	Retractable en 5 pasos, 16mm.
Base Mira Frontal	MIL-STD 1913
Rendimiento y Fiabilidad	MRBF (Mena Rounds Between Failure): 10,000

Pruebas superadas (TOP 3-2-045):

- Calentamiento (Cook Off)
- Inyección de agua
- Prueba de impacto 1.5m de Altura
- Temperatura alta y baja
- Prueba de Arena, polvo y estática
- Cañón tapado

UPC: 685349762254



Las certificaciones aplican a nuestro sistema de calidad, no a nuestros productos

STRONG GEAR FOR EXTREME SOULS

PO Box 226317, Miami, FL 33222
Ph: 305.647.2597 | info@hedsusa.com
https://hedsusa.com | @heds.usa

ARMAMENTO Y MUNICIÓN



RIFLES | DS-15

Nuestro fusile HEDS-DS15, es un fusile en calibre 5.56x45. Están diseñados para operar en condiciones extremas superando todas las pruebas internacionales de calidad. Nuestros fusiles cuentan con distintas opciones, como: largo del cañón, selector de semi o full auto, miras frontal y trasera (colapsable), opciones en rieles y culatín, entre otros.



Características Básicas

Perfil	Tipo M4
Calibre	5.56x45mm NATO
Acción o Percusión	Cerrojo rotante de gas
Rieles	Receptor superior Picatinny
Gatillo	De una sola etapa
Protector cañón (guardamano)	Flotante de 4 lados con riel Picatinny, M-LOK, entre otros
Longitud del Cañón	10.5", 14.5", 16", 18", 20" entre otros.
Capacidad proveedro	30

Nuestro fusil cumple y supera normas internacionales de calidad y funcionamiento como:

Cumplimos con las pruebas de calidad, rendimiento y ambiente, cumplimos con la prueba TOP 3-2-045, cumplimos con la norma ACE 225 NATO.



Las certificaciones aplican a nuestro sistema de calidad, no a nuestros productos

STRONG GEAR FOR EXTREME SOULS

PO Box 226317, Miami, FL 33222
Ph: 305.647.2597 | info@hedsusa.com
https://hedsusa.com | @heds.usa

ARMAMENTO Y MUNICIÓN



RIFLES | DS-15

Cañon	14.5	16"	18"	20"
Peso (aprox)	6.9lbs / 3.13kg	7.25lbs / 3.30 Kg	7.9lbs / 3.6 Kg	8.35lbs / 3.8 Kg
Largo	31"-41" / 788mm-1041mm			
Estriado	1:7-1:8			

Características Otras

Efectividad	400m
Mecanismo de Disparo	Cerrojo corto rotante de gas
Mecanismo de Gas	Ambos, DI y Pistón
Rosca del Cañón	1:7-1:8
Construcción	Receptores en aluminio 7075, cañón en acero 4150 y QPQ
Rieles	Picatinny en la parte superior y en el protector de mano en sus cuatro lados o M-LOK
Culatín	Retractable en 5 pasos, 16mm.
Base Mira Frontal	MIL-STD 1913
Rendimiento y Fiabilidad	MRBF (Mena Rounds Between Failure): 10,000

Pruebas superadas (TOP 3-2-045):

- Calentamiento (Cook Off)
- Temperatura alta y baja

- Inyección de agua
- Prueba de Arena, polvo y estática

- Prueba de impacto: 1.5m de altura
- Cañón tapado

UPC: 685349762217



Las certificaciones aplican a nuestro sistema de calidad, no a nuestros productos

STRONG GEAR FOR EXTREME SOULS

PO Box 226317, Miami, FL 33222
Ph: 305.647.2597 | info@hedsusa.com
https://hedsusa.com | @heds.usa

MUNICIÓN



Modelo: DS-9x19-115
DS-9x19-124
DS-5.56X45-M193
DS-5.56X45-M855



STRONG GEAR FOR EXTREME SOULS

PO Box 226317, Miami, FL 33222
Ph: 305.647.2597 | info@hedsusa.com
<https://hedsusa.com> | [@hedsusa](https://www.instagram.com/hedsusa)

ARMAMENTO Y MUNICIÓN



HIGH QUALITY FOR GREAT PRECISION

MUNICIÓN | DS-9X19-115

DIRECT STRIKE



Características / FMJ-115

Cal 9x19	V ft/s - m/s	Pmax (bar)	PRECISIÓN
FMJ 115 gr (8g)	1,250 ±50 - 381 ±15	Max +35d<2850	Max 1.25" at 50yd

Elementos	9x19mm FMJ 115 gr
Encamisado	FMJ Jacket Tombac (CuZn30) o GM (CuZn10)
Material de la Bala	Núcleo: aleación de plomo antimonio
Longitud de la Bala	0.60 " / 15.25mm aprox
Fulminante	Bóxer no corrosivo de pistola pequeña
Material Casquillo	Latón (CuCn30)
Peso del Casquillo	0.1280oz / 3.63g aprox.
Longitud del Casquillo	.75" / 19mm aprox.
Peso del Cartucho	0.4232 oz / 12g aprox
Longitud del Cartucho	1.169" / 29.69mm
Carga Propulsiva	Base doble / sin humo
Precisión	50yd 1.25" / 45.72m 3.17cm (cañón fija)
Extracción de Bala	250 N
Impermeabilidad	Aplicado (cuello y fulminante)



Embalaje (caja interior): 50
Embalaje (caja exterior): 1000



Las certificaciones aplican a nuestro sistema de calidad, no a nuestros productos

STRONG GEAR FOR EXTREME SOULS

PO Box 226317, Miami, FL 33222
Ph: 305.647.2597 | info@hedsusa.com
https://hedsusa.com | @hedsusa

ARMAMENTO Y MUNICIÓN



HIGH QUALITY FOR GREAT PRECISION



MUNICIÓN | DS-9X19-124

DIRECT STRIKE



Características / FMJ-124

Cal 9x19	V ft/s - m/s	Pmax (bar)	PRECISIÓN
FMJ 124 gr (8g)	1,230 ±50 - 375 ±15	Max +35d<2850	Max 1.25" at 50yd

Elementos	9x19mm FMJ 124 gr
Encamisado	FMJ Jacket Tombac (CuZn30) o GM (CuZn10)
Material de la Bala	Núcleo: aleación de plomo antimonio
Longitud de la Bala	0.60 " / 15.25mm aprox
Fulminante	Bóxer no corrosivo de pistola pequeña
Material Casquillo	Latón (CuCn30)
Peso del Casquillo	0.1280oz / 3.63g aprox.
Longitud del Casquillo	.75" / 19mm aprox.
Peso del Cartucho	0.4392 oz / 12.45g aprox
Longitud del Cartucho	1.169" / 29.69mm
Carga Propulsiva	Base doble / sin humo
Precisión	50yd 1.25" / 45.72m 3.17cm (cañón fija)
Extracción de Bala	250 N
Impermeabilidad	Aplicado (cuello y fulminante)



Embalaje (caja interior): 50
Embalaje (caja exterior): 1000



Las certificaciones aplican a nuestro sistema de calidad, no a nuestros productos

STRONG GEAR FOR EXTREME SOULS

PO Box 226317, Miami, FL 33222
Ph: 305.647.2597 | info@hedsusa.com
https://hedsusa.com | @hedsusa

ARMAMENTO Y MUNICIÓN



HIGH QUALITY FOR GREAT PRECISION



MUNICIÓN | DS-5.56X45-M193

Nuestra serie de munición Direct Strike, es un testimonio de nuestro compromiso con la excelencia en munición militar y policial.



Data Técnica

Tipo de Bala	55grs M-193 BOAT TAIL FMJ
Material de la Bala	Encamisado CuZn10 / Núcleo: plomo antimonio
Largo de la Bala	0.74" / 18.79 mm aprox.
Peso de Bala	55 gr
Fuerza de extracción	20.4 kgf
Fulminante	(SR) Rifle Pequeño
Pólvora	Arma pequeña / sin humo
Peso del Cartucho	11.45gramos / 0.40-ounce aprox.
Longitud del Cartucho	2.2" / 57mm
Precisión	109yardas / 100m - Max 1.57" / 4cm



Cal 5.56	Velocidad pies/seg	Presión	Precisión
M 193 Ball	3,050 (10ft)	53,000 aprox.	Max 1.57" a 109yd

Embalaje:

- 20 cartuchos en bandeja plástica en caja de cartón
- 50 cajas de cartón, en caja metálica M2A1
- 2 cajas de metal (2000 rondas) en caja de madera



Las certificaciones aplican a nuestro sistema de calidad, no a nuestros productos

STRONG GEAR FOR EXTREME SOULS

PO Box 226317, Miami, FL 33222
Ph: 305.647.2597 | info@hedsusa.com
https://hedsusa.com | @hedsusa

ARMAMENTO Y MUNICIÓN



HIGH QUALITY FOR GREAT PRECISION



MUNICIÓN | DS-5.56X45-M855

Nuestra serie de munición Direct Strike, es un testimonio de nuestro compromiso con la excelencia en munición militar y policial.



Data Técnica

Tipo de Bala	M855 (SS109)
Material de la Bala	Encamisado CuZn10 / cuerpo: plomo antimonio
Largo de la Bala	0.92" / 23.4 mm aprox
Peso de Bala	62gr
Nucleo	Penetrador de acero
Fulminante	(SR) Rifle Pequeño
Polvora	Armas pequeñas sin humo
Peso del Cartucho	12.31 aprox
Longitud del Cartucho	2.26" / 57.4 mm
Precision	109yards / 100m - Max 1.57" / 4cm



Cal 5.56	Velocidad pies/seg	Presión	Precision
M855 (SS109)	3,100 (10ft)	51,500 aprox.	Max 1.57" at 109yd

Embalaje:

- 20 cartuchos en bandeja plástica en caja de cartón
- 50 cajas de cartón, en caja metálica M2A1
- 2 cajas de metal (2000 rondas) en caja de madera



Las certificaciones aplican a nuestro sistema de calidad, no a nuestros productos

STRONG GEAR FOR EXTREME SOULS

PO Box 226317, Miami, FL 33222
Ph: 305.647.2597 | info@hedsusa.com
https://hedsusa.com | @hedsusa



Presentamos nuestros ópticos de vanguardia: miras de pistolas y rifles, visores nocturnos y binoculares. Precisión, claridad y proporcionando ventaja táctica.

En HEDS, nos dedicamos a equiparlo con la óptica más avanzada y confiable para sus necesidades. Nuestras miras y tecnología de visión nocturna, están diseñadas para mejorar su uso de disparo, ya sea un profesional encargado de hacer cumplir la ley, o un tirador dedicado, o un cazador apasionado.

Con una precisión incomparable, una óptica cristalina y la capacidad de ser dueño de la noche, nuestros productos le empoderamos a llevar sus capacidades de disparo al siguiente nivel. Nuestro compromiso con la calidad y la innovación, garantiza que siempre tendrá la ventaja en cualquier escenario de disparo.

Únase a nosotros para explorar el futuro de la óptica en armas de fuego. Experimente la diferencia con HEDS. Su visión, nuestra óptica: una ventaja táctica como ninguna otra.



Miras Pistolas/Rifles
Visión Nocturna NVG
Binoculares Tácticos

MIRAS



Modelos: DS-RDS-G1-M
DS-SRS-1x22
DS-SRS-1x25
DS-SRS-SP-1x22
DS-SRS-SP-1x25




STRONG GEAR FOR EXTREME SOULS

PO Box 226317, Miami, FL 33222
Ph: 305.647.2597 | info@hedsusa.com
<https://hedsusa.com> | [@hedsusa](https://www.instagram.com/hedsusa)



MIRAS DE PISTOLA | DS-RDS-G1-M

Presentamos nuestra mira de punto con montura MAGNETICA  modelo DS-RDS-G1-M, Innovación con precisión a tu alcance.


Esta solución de mira avanzada combina una precisión incomparable con un exclusivo sistema de montaje magnético patentado (pen) que garantiza una sujeción sin esfuerzo, sin MOS, ni modificaciones a la corredera.

Adiós a sistemas MOS o instalaciones complicadas (Gunsmith); hola a una configuración fácil, sin herramientas, que permanece en su lugar, incluso durante disparos rápidos, gracias a su magneto de última generación y alta potencia.

El sistema de montaje inventado y patentado por  utiliza un imán de alta potencia, que ahora está siendo producido en EE. UU. por HEDS. La mira también viene con una montura Picatinny alternativo.

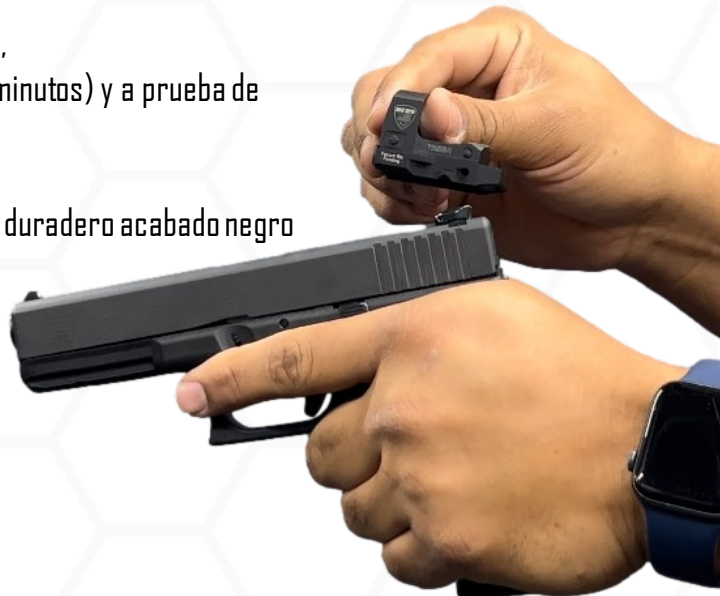
Perfecta para trabajos tácticos o disparos en general, Resistente al agua IPX6 (1 metro de agua durante 30 minutos) y a prueba de golpes hasta 1000g

Montura fabricada en aleación de aluminio 6061 T6 en duradero acabado negro mate.

Montaje y mira probados en  un laboratorio acreditado del Instituto Nacional de Justicia (NIJ). Los resultados cumplieron y superaron el protocolo de prueba, lo que demuestra que la montura y la mira permanecieron en cero después de múltiples disparos.

Tested with over 15,000 rounds - retaining zero
Tested at NTS – an NIJ accredited lab - retaining zero
Magnet tested with forces of 50lbs

Magnet Mount
No MOS Slide



Certifications apply to our quality management system, not to our products



MIRAS DE PISTOLA | DS-RDS-G1-M



Características

Magnificación	N/A
Tamaño del lente	17x24mm / 0.7x0.9in
Largo	40.6mm / 1.6in (Mira) - 50mm / 1.97in (+ montante)
Ancho	25.4mm / 1.0in (Mira) - 29mm / 1.14 (+montante)
Alto	24.3mm / 0.96in (Mira) - 30.2mm / 1.19 (+montante)
Peso (net)	19g / 0.67pz (Mira) - 51g / 1.79oz (+montante)
Relieve ojo	Libre
Revestimiento óptico	Multi revestida
Paralelo	(<2MOA)
Configuración paralelo	25 yardas
Rango de ajuste	>45MOA
Retículas	3MOA Dot, Circle (40MOA), circulo con punto
Intensidad de punto	8 niveles & 2 visión nocturna
Tipo de punto	Rojo, verde y multi retícula rojo
Huella	MAG
Temperatura de trabajo	-20~+55C
Material	6061-T6 aluminio
Compatibilidad	R.M.S. footprint
Tipo de batería	CR2032
Vida de batería	50,000 horas con punto menos intenso



- Kit incluye:**
- Protector hule de mira
 - Mira punto rojo
 - Montante Magnético
 - Montante Picatinny
 - Mira fija trasera
 - Llaves Hex
 - Tornillos y paño de limpieza
 - Manual



Certifications apply to our quality management system, not to our products



MIRAS DE PISTOLA | DS-RDS-G1-M



Montante disponible para estos modelos

Glock	Sig	HK	Beretta	CZ	Bersa	Springfield	Tanfolio
17-45 all Gen	2022	USP	APX	Shadow	BP	XD	Stock 3
G22 Gen5 / 40 S&W	P320			P07	TPR		
G23 Gen 5 compact / 40S&W				P10	TPR XT		
G27 Gen 5 Sub compact / 40S&W							
Slim 22							
Corredera con MOS (25.5)							

Tamaños disponibles para slidess de Glock 25.5 / 28.5 y 25.5 con MOS
Modelos en desarrollo: CA. Taurus, Springfield & 1911



Reticulas de DS-RDS-G1-M



Red Dot

Green Dot

Red Multi-Dot

Montante magnético disponible para las siguientes miras:

Trijicon: SRD, RMR
Ameriglo: Heaven
Holosun: 507



Montante para Corredera Glock con MOS



Certifications apply to our quality management system, not to our products



MIRAS FUSILES | DS-SRS-1X22

Nuestra mira DS-SRS-1X22, Direct Strike Small Rifle Sight, es una mira de punto rojo diseñada para rifles de pequeño calibre.

Tiene un tamaño pequeño, permitiendo su uso con poco sacrificio de peso. Funciona con pilas dando una larga duración.

Tiene múltiples niveles de intensidad de punto y capacidades de visor nocturno.



Características

Multicapas	Si
Magnificación	No
Tamaño lente	22mm (0.9")
Largo	Total 64mm (2.5")
Ancho	38mm (1.5")
Alto	70mm (2.7")
Peso	140g (4.9oz)
Paralelo	<1MOA @ 100yards
Rango elevacion	>45MOA
Rango viento	>45MOA
Tamaño punto	2MOA
Intensidad punto	8 niveles más 2 para visión nocturna
Tolerancia montate	2MOA



Certifications apply to our quality management system, not to our products



MIRAS FUSILES | DS-SRS-1X22

Otras Caracteristicas

Batería	CR2032
Vida	>180,000 hrs (punto pequeño)
Encendido	Con sensor de movimiento
Apagado	Sensor, auto 2 min
Resistencia golpes	800g 500 ciclos
Otros	- 1 MOA con click, + 45 MOA rango de ajuste - 1/3 co-witness & absoluto co-witness con montante - IP67 contra agua



Certifications apply to our quality management system, not to our products



MIRAS FUSILES | DS-SRS-1X25

Nuestra mira DS-SRS-1X25, Direct Strike Small Rifle Sight, es una mira de punto rojo diseñada para rifles de pequeño calibre.

Tiene un tamaño pequeño, permitiendo su uso con poco sacrificio de peso. Funciona con pilas dando una larga duración.

Tiene múltiples niveles de intensidad de punto y capacidades de visor nocturno.



Características

Multicapas	Si
Magnificación	No
Tamaño lente	25mm (1")
Largo	Total 70mm (2.7")
Ancho	46mm (1.8")
Alto	70mm (2.7")
Peso	190g (6.7oz)
Paralelo	<1MOA @ 100 yardas
Rango elevacion	>45MOA
Rango viento	>45MOA
Tamaño punto	2MOA
Intensidad punto	8 niveles más 2 para visión nocturna
Tolerancia montate	2MOA



Certifications apply to our quality management system, not to our products



MIRAS FUSILES | DS-SRS-1X25



Otras Caracteristicas

Batería	CR2032
Vida	>50,000 hrs (punto pequeño)
Encendido	Con sensor de movimiento
Apagado	Sensor, auto 2 min
Resistencia golpes	800g 500 ciclos
Otros	- 1 MOA con click, + 45 MOA rango de ajuste - 1/3 co-witness & absoluto co-witness con montante - IP67 contra agua



Certifications apply to our quality management system, not to our products



MIRAS FUSILES | DS-SRS-SP-1X22

Nuestra mira DS-SRS-SP-1X22, Direct Strike Small Rifle Sight, Solar Power, es una mira de punto rojo diseñada para rifles de pequeño calibre.

Es de tamaño pequeño, con gran versatilidad incorporando Energía Solar y batería de hasta 180.000 hrs.

Tiene múltiples retículas con niveles de intensidad múltiple y capacidades para visión nocturna.



Características

Multicapas	Si
Magnificación	No
Tamaño lente	22mm (0.9")
Largo	Total 64mm (2.5")
Ancho	43mm (1.6")
Alto	70mm (2.7")
Peso	140g (4.9oz)
Paralelo	<1MOA @ 100 yardas
Rango elevacion	>45MOA
Rango viento	>45MOA
Tamaño punto	2MOA Dot, Crosshair, Circulo con punto
Intensidad punto	8 niveles + 2 de visión nocturna
Tolerancia montate	2MOA



Certifications apply to our quality management system, not to our products



MIRAS FUSILES | DS-SRS-SP-1X22

Otras Caracteristicas

Batería	CR2032
Vida	>180,000 hrs (DOT pequeño)
Encendido	Con sensor de movimiento
Apagado	Sensor, auto 2 min
Resistencia golpes	800g 500 ciclos
Otros	<ul style="list-style-type: none">- 1 MOA ajuste con click, + 45 MOA rango de ajuste- 1/3 co-witness & absolute co-witness con monturas- IP67 prueba de agua



Certifications apply to our quality management system, not to our products



MIRAS FUSILES | DS-SRS-SP-1X25

Nuestra mira DS-SRS-SP-1x25, es una mira de punto rojo, que funciona con energía solar, diseñada para rifles pequeños,

Es de tamaño pequeño con gran versatilidad disponible con batería y energía solar.

Tiene múltiples niveles de intensidad de puntos y capacidades NV.



Características

Energía solar	Si
Multicapas	Si
Magnificación	No
Tamaño lente	25mm (0.9")
Largo	Total 70mm (2.7")
Ancho	52mm (1.8")
Alto	70mm (2.7")
Peso	190g (6.7oz)
Paralelo	<1MOA @ 100 yardas
Rango elevacion	>45MOA
Rango viento	>45MOA
Tamaño punto	2MOA Dot, Crosshair, circulo con punto
Intensidad punto	8 niveles + 2 de visión nocturna
Tolerancia montate	2MOA



Certifications apply to our quality management system, not to our products



MIRAS FUSILES | DS-SRS-SP-1X25

Otras Caracteristicas

Batería	CR2032
Vida	>180,000 hrs (small DOT)
Encendido	Sensor movimiento
Apagado	Sensor, auto 2 min
Resistencia golpes	800g 500 ciclos
Otros	- 1 MOA con click, + 45 MOA rango de ajuste - 1/3 co-witness & absoluto co-witness con montante - IP67 contra agua



Certifications apply to our quality management system, not to our products

VISORES NOCTURNOS



Modelos: H-PVS-7
H-PVS-14
H-AN-AVS-9



STRONG GEAR FOR EXTREME SOULS

PO Box 226317, Miami, FL 33222
Ph: 305.647.2597 | info@hedsusa.com
<https://hedsusa.com> | [@hedsusa](https://www.instagram.com/hedsusa)



VISION NOCTURNA | H-PVS-7

Nuestro H-PVS-7, es un biocular de visión nocturna con un lente objetivo, el cual puede ser utilizado de mano o montado en cascos. Podemos construirlo con diferentes especificaciones (relación señal a ruido, fotocátodo, resolución y tubos intensificadores de imagen de hasta 1.600 FOM si se exporta).

Nuestro H-PVS-14 tiene capacidades resistentes al agua y utiliza dos baterías AA que duran aproximadamente 30 horas de uso. El H-PVS-7 está diseñado para cumplir con las normas MIL-STD-810G y PREF-49313.

Características



Magnificación	1x
Angulo de Visión	40°
Alivio Ocular	15mm
Lente Objetivo Dist. Enfoque	27mm
Lente Objetivo Numero	F: 1.2
Rango de Enfoque	25cm a ∞
Ajuste Dioptría	+2 to -6
Batería	2xAA
Dimensiones	194.5-149mm(sin goma ocular) x 157-131mm(centro carcaza) x 78mm
Peso	470.5g
Temperatura Operacional	-51 °C to + 50 °C



Las certificaciones aplican a nuestro sistema de calidad, no a nuestros productos



VISION NOCTURNA | H-PVS-7



Características tubo intensificador

Generación	3
Opción	Auto-Gated
Señal al Ruido	19-24 (min)
Ganancia	Ajustable
Fotocátodo	1350 (min)
Halo	No menos de .85
FOM	1,400-1,600 max
Resolución	64-72 lp/mm



Las certificaciones aplican a nuestro sistema de calidad, no a nuestros productos

VISION NOCTURNA | H-PVS-14

Nuestro H-PVS-14, es el monocular de visión nocturna estándar de las fuerzas militares estadounidenses y de muchos otros países. Este, pueden ser utilizado de mano o montado en cascos o detrás de una mira diurna para convertirla en nocturna. El monocular H-PVS-14 está fabricado con los mejores y más avanzados tubos intensificadores y componentes internos disponibles en el mercado. Podemos construirlo con diferentes especificaciones (relación señal a ruido, fotocátodo, resolución y tubos intensificadores de imagen de hasta 1.600 FOM, versión exportable).

Nuestro H-PVS-14 tiene capacidades resistentes al agua y utiliza una baterías AA que dura aproximadamente 50 horas de uso. El H-PVS-14 está diseñado para cumplir con las normas MIL-STD-810G y PREF-49313.

Características

Magnificación	1x
Angulo de Visión	40º
Alivio Ocular	15mm
Lente Objetivo Dist. Enfoque	27mm
Lente Objetivo Numero	F: 1.2
Rango de Enfoque	25cm a ∞
Ajuste Dioptría	+2 to -6
Batería	1x1.5 vol
Dimensión	15cm x 15cm x 8cm
Peso	315g (sin batería)
Temperatura Operacional	-51 °C to + 50 °C



Las certificaciones aplican a nuestro sistema de calidad, no a nuestros productos



VISION NOCTURNA | H-PVS-14

Características Tubo Intensificador

Generación	3
Opción	Auto-Gated
Señal al Ruido	19-24 (min)
Ganancia	Ajustable
Fotocátodo	1350 (min)
Halo	No menos de .85
FOM	1,400-1,600 max
Resolución	64-72 lp/mm



Las certificaciones aplican a nuestro sistema de calidad, no a nuestros productos



VISION NOCTURNA | H-AN/AVS-9

Nuestro H-AN/AVS-9, es el binocular de visión nocturna estándar de las fuerzas militares estadounidenses y de muchos otros países. Este, es utilizado por pilotos de aeronaves de ala rotatoria en operaciones nocturnas. El monocular H-AN/AVS-9 está fabricado con los mejores y más avanzados tubos intensificadores y componentes internos disponibles en el mercado.

Podemos construirlo con diferentes especificaciones (relación señal a ruido, fotocátodo, resolución y tubos intensificadores de imagen de hasta 1.600 FOM, versión exportable).

Nuestro H-AN/AVS-9 cuenta con filtros de brillo para disminuir el destello de los equipos e instrumentos de la cabina de vuelo. El H-PVS-14 está diseñado para cumplir con las normas MIL-STD-810G y PREF-49313

Características

Magnificación	1x
Angulo de Visión	40°
Alivio Ocular	25mm
Lente Objetivo Dist. Enfoque	27mm
Ajuste Inter Pupilar	25-72cm
Ajuste Dioptría	+2 to -6
Batería	2xAA
Dimensión	11.5cm x 13cm x 9cm
Peso	540g
Temperatura Operacional	-51 °C to + 50 °C



Las certificaciones aplican a nuestro sistema de calidad, no a nuestros productos



VISION NOCTURNA | H-AN/AVS-9



Características Tubo Intensificador

Generación	3
Opción	Auto-Gated
Señal al Ruido	19-24 (min)
Ganancia	Ajustable
Fotocátodo	1350 (min)
Halo	No menos de .85
FOM	1,400-1,600 max
Resolución	64-72 lp/mm



Las certificaciones aplican a nuestro sistema de calidad, no a nuestros productos

BINOCULARES

Modelos: B-1010-6x30
B-1060-8x42



STRONG GEAR FOR EXTREME SOULS

PO Box 226317, Miami, FL 33222
Ph: 305.647.2597 | info@hedsusa.com
<https://hedsusa.com> | [@hedsusa](https://www.instagram.com/hedsusa)



BINOCULARES TÁCTICOS | B-1010-6X30/8X30/7X50/10X50/12X50

Fabricamos binoculares para uso policial, militar o táctico. Fabricamos una gama diferente de binoculares para maximizar las necesidades del usuario.

Nuestros modelos B-1010-6x30 / 8x30 / 7x50 / 10x50 / 12x50 son binoculares con diferentes aumentos y diámetros objetivos. Son utilizados por las tropas en entrenamiento de campo y operaciones.

Nuestros binoculares están sellados con nitrógeno, fabricados para cumplir y superar la norma MIL-STD-810G.



Las certificaciones aplican a nuestro sistema de calidad, no a nuestros productos



BINOCULARES TÁCTICOS | B-1010-6X30/8X30/7X50/10X50/12X50

Características

Modelo	B-1010-6x30	B-1010-8x30	B-1010-7x50	B-1010-10x50	B-1010-12x50
Aumento	6x	8x	7x	10x	12x
Aumento y Diámetro Objetivo	6x30	8x30	7x50	10x50	12x50
Material (ext)	NBR + PVC	NBR + PVC	NBR + PVC	NBR + PVC	NBR + PVC
Lente Objetivo	φ30±1mm	φ30±1mm	φ50±1mm	φ50±1mm	φ50±1mm
Lente Ocular	φ21.5±1mm	φ21.5±1mm	φ21.5±1mm	φ21.5±1mm	φ21.5±1mm
Salida Pupilar	φ5mm±10%	φ3.75mm±10%	φ7mm±10%	φ5mm±10%	φ4.1mm±10%
Alivio Ocular	23mm	16mm	25mm	18.5mm	16mm
Angulo de Vision	8.5°	7.8°	6.8°	6°	5.2°
Campo de Vision a 1000m	149m	136m	119m	105m	91m
Campo de Vision a 1000yds	447ft	408ft	357ft	315ft	273ft
Sistema Dioptrico	Cada ojo				
Distancia Inter Pupilar	52~73mm				
Enfoque	Centro				
Ajuste Dioptrico	-4 to +4 diopter				
Prisma	Pual / Porro				
Material Vidrio Prisma	Bak4				
Configuracion Optica	3E2G	4E3G	3E2G	4E3G	4E3G
Recubrimiento Lente	95% FMC, 420-680nmR<0.5% (Avg), 420-680R>1%(ABS), 550nm(MGF2)				
Recubrimiento Prisma	550nm (MGF2)				
Nitrogeno	Yes				
Tamaño	175x60x128mm	175x60x128mm	190x60x182mm	190x60x177mm	190x60x177mm
Peso +/- 15g	680g	690g	885g	998g	910g



Las certificaciones aplican a nuestro sistema de calidad, no a nuestros productos



BINOCULARES TACTICOS | B-1060-8X42L-1800



Fabricamos binoculares para uso policial, militar o táctico. Fabricamos una gama diferente de binoculares para maximizar las necesidades del usuario.

Nuestro modelo B-1060-8x42L-1800, es un binocular táctico con aumento de x 8 y un diámetro objetivo de 42 que incorpora un telémetro laser con alcance de hasta 1800m. Es utilizado por tropas en el entrenamiento de campo y las operaciones. Este es un binocular sellado con nitrógeno y fabricado cumpliendo con la norma militar MIL-STD-810G

Este modelo ofrece una imagen nítida, clara y brillante y cuenta con un laser clase I CFR21 que puede alcanzar objetos de 5 hasta 1800m sea en medida métrica o yardas y con medida de ángulo.



Laser

Rango	5-1800 (disponible 5-1500 y 2000)
Unidad Medida	M y Yd
Rango de Medida	+/- 60°
Desviación	+/- 5°
Precisión	+/- 1m +/- 0.1%
Tipo	FDA I (CFR21)
Largo Onda	905nm
Display	LCD
Nivel Protección	IP54



Las certificaciones aplican a nuestro sistema de calidad, no a nuestros productos



BINOCULARES TACTICOS | B-1060-8X42L-1800

Characteristics

Aumento	8x
Diámetro Objetivo	42º
Nitrógeno	Si / sellado
Angulo de Visión	7º
Alivio Ocular	16mm
Enfoque	Ocular
Salida Ocular	5.3mm
Campo de visión 1000m	122m 7º
Recubrimiento y transferencia (lentes)	≥ 95% (cada lente óptica y prisma) Transmisión luz
Recubrimiento	Totalmente recubierto (FMC Fully Multi Coated) / película de banda ancha
Ajuste Dióptrico	± 4 (cada ojo)
Armadura	Impermeable de larga vida y resistencia (aceite, ácido, agua salada, temperatura extrema y absorbedor de golpes)
Medida de Altura y Ángulo	Si
Opción	Retícula tipo SUMR
Peso	1,141 gramos
Temperatura	-55 +70
Batería	CR2-3V Lithium
Auto Apagado	30 seg
Duración Trabajo	10k aprox
Estándar	Fabricado según MIL-STD-810G
Tamaño	173mm x 135mm x 64mm aprox
Accesorios Incluidos	Tapas lentes, correa transporte con ajuste, estuche y kit limpieza
Color	Negro, verde y café



Las certificaciones aplican a nuestro sistema de calidad, no a nuestros productos



High-End Defense presenta nuestros más recientes cascos en protección para la extremidad cefálica (cráneo). Diseñados para quienes enfrentan el peligro de frente, nuestros cascos, son un testimonio de una tecnología de vanguardia, fabricados para cumplir con pruebas rigurosas y con un compromiso inquebrantable, con la seguridad.

Elaborados con ingeniería de precisión y fortificados con materiales avanzados, nuestros cascos balísticos y de seguridad, brindan un escudo para las personas valientes que protegen y sirven. Ya sea que trabaje en el ámbito policial, militar o en cualquier campo donde la seguridad sea primordial, nuestros cascos generan confianza.

Únase a nosotros, para un futuro en el que cada cabeza esté protegida, cada misión sea más segura y cada usuario pueda concentrarse en la tarea que tiene entre manos. Los cascos de High-End Defense, son más que un equipo de protección; son un símbolo de confianza, innovación y fortaleza.

CASCOS



Balístico
No Balístico
Sistema de Suspensión
Sistema de Retención

STRONG GEAR FOR EXTREME SOULS

PO Box 226317, Miami, FL 33222
Ph: 305.647.2597 | info@hedsusa.com
<https://hedsusa.com> | [@hedsusa](https://www.instagram.com/hedsusa)

BALISTICO



Modelos: BH-FAST-III-A-G5
BH-ACH-III-A-G5
BH-PASGT-III-A-G5



STRONG GEAR FOR EXTREME SOULS

PO Box 226317, Miami, FL 33222
Ph: 305.647.2597 | info@hedsusa.com
<https://hedsusa.com> | [@hedsusa](https://www.instagram.com/hedsusa)



CASCO BALISTICO | BH-FAST-III-A-G5

Nuestros cascos de estilo FAST Future Assault Shell Technology cumplen y superan los estándares NIJ-0106.01, HPW-TP-0401.01B, STANAG 2920 entre otros. Nuestros cascos están diseñados para reducir el BFS incluso logrando 0 BFS cuando se prueban con munición de 9x19 mm.

Características Externas



Material del Casquete	Aramida
Pintura Externa	Pintura elástica
Color	Negro, Verde y Tan
Material del Borde	Caucho
Tamaños	S/M y L/XL
Pesos	(varían dependiendo de los accesorios y sistemas de suspensión y sujeción) 810- 1,300gr

Características Balísticas

Rendimiento	NIJ 0106.01 nivel IIIA
Munición IIIA	9mm FMJ 124gr / .357 Mag JSP 158gr / .44 Mag SJHP 240gr
Rendimiento V50	Min 700 m/sec (17 gr FSP)
Accesorios	Riel lateral con adaptador para mascarar o gafas, montante frontal para NVS. Velcros
Garantía	5 años

CASCO BALISTICO | BH-FAST-III-A-G5



Características Internas

Sistema de retención y suspensión: equipado con suspensión de barbilla de 4 puntos con banda de nuca con ajuste circunferencial vertical. También disponible con "Almohadillas" y ajuste de esfera (perilla) en la almohadilla para el cuello.

Opciones en nuestro sistema de suspensión y retención, favor hacer referencia a nuestros sistemas de suspensión CAP-G1 o Liner-G1 o PAD-A4 y de retención WRS.



Pictures for of our FAST shell



Nuestros cascos cumplen y exceden
Normas NIJ-0106.01 & 0401.08
Nivel NIJ IIIA
STANAG 2920 / V50 700 m/sec.



CASCO BALISTICO | BH-ACH-III-A-G5

Nuestros cascos estilo ACH Advanced Army Combat Helmet, cumplen y superan los estándares NIJ-0106.01, HPW-TP-0401.01B, STANAG 2920 entre otros. Nuestros cascos están diseñados para reducir el BFS o trauma incluso logrando 0 BFS o trauma, cuando se prueban con munición de 9x19mm.



Características Externas

Material del Casco	Aramida
Pintura Externa	Pintura elástica
Color	Negro, Verde y Tan
Material del Borde	Caucho
Tamaños	S/M, L/XL
Pesos	(varían dependiendo de los accesorios y sistemas de suspensión y sujeción) 1,200- 1,400gr

Características Balísticas

Rendimiento	NIJ 0106.01 nivel IIIA
Munición IIIA	9mm FMJ 124gr / .357 Mag JSP 158gr / .44 Mag SJHP 240gr
Rendimiento V50	Min 700 m/sec (17 gr FSP)
Accesorios	Riel lateral con adaptador para mascarar o gafas, montante frontal para NVS
Garantía	5 años

Fabricamos este casco en 3 diferentes cortes, Bajo, Mediano y Alto

Corte Alto



Corte Medio



Corte Bajo



CASCO BALISTICO | BH-ACH-III-A-G5

Características internas

Sistema de retención y suspensión: equipado con suspensión de barbilla de 4 puntos con banda de nuca con ajuste circunferencial vertical. También disponible con "Almohadillas" y ajuste de esfera (perilla) en la almohadilla para el cuello.

Opciones en nuestro sistema de suspensión y retención, favor hacer referencia a nuestros sistemas de suspensión CAP-G1 o Liner-G1 o PAD-A4 y de retención WRS.



Pictures for of our ACH High Cut shell



Nuestros cascos cumplen y exceden
Normas NIJ-0106.01 & 0401.08
Nivel NIJ IIIA
STANAG 2920 / V50 700 m/sec.



Proveedor de la Fuerza Especial de USA

Proveedor de la Fuerza Aerea Colombia



CASCO BALISTICO | BH-PASGT-III-A-G5

Nuestros cascos de estilo PASGT Personnel Armor System for Ground Troops, cumplen y superan los estándares NIJ-0106.01, HPW-TP-0401.01B, STANAG 2920 entre otros. Nuestros cascos están diseñados para reducir el BFS incluso logrando 0 BFS cuando se prueban con munición de 9x19 mm.

Características Externas



Material del Casquete	Aramida
Pintura Externa	Pintura elástica
Color	Negro, Verde y Tan
Material del Borde	Caucho
Tamaños	S/M y L/XL
Pesos	(varían dependiendo de los accesorios y sistemas de suspensión y sujeción) 1,300 - 1,450gr

Características Balísticas

Rendimiento	NIJ 0106.01 nivel IIIA
Munición IIIA	9mm FMJ 124gr / .357 Mag JSP 158gr / .44 Mag SJHP 240gr
Rendimiento V50	Min 650 m/sec (17 gr FSP)
Accesorios	Riel lateral con adaptador para mascarar o gafas, montante frontal para NVS. Velcros
Garantía	5 años

CASCO BALISTICO | BH-PASGT-III-A-G5



Características Internas

Sistema de retención y suspensión: equipado con suspensión de barbilla de 4 puntos con banda de nuca con ajuste circunferencial vertical. También disponible con "Almohadillas" y ajuste de esfera en la almohadilla para el cuello.

Referencia a nuestro sistema de suspensión PAD-A4 y sistema de retención WRS



Normas NIJ-0106.01 & 0401.08

Nivel NIJ IIIA

STANAG 2920

Frag: V50 650 m/sec.

NO BALISTICO



Modelos: RAM-G1



STRONG GEAR FOR EXTREME SOULS

PO Box 226317, Miami, FL 33222
Ph: 305.647.2597 | info@hedsusa.com
<https://hedsusa.com> | [@hedsusa](https://www.instagram.com/hedsusa)

CASCO NO BALISTICO | RAM-G1

Nuestro nuevo casco de protección está cumple con los requerimientos de un usuario activo; brindando protección y comodidad para uso táctico, SAR y deportes activos. Está hecho de plástico liviano con aberturas para mayor transpirabilidad y con almohadillas cómodas para amortiguación.



Características

Material del Cuerpo	Plástico de alto impacto
Tallas	Talla única (ajustable con sistema de suspensión)
Peso	715 +/-15g (con rieles y montura NVG)
Color	Negro, cafe, verde, rojo, blanco y otros
Sistema de Suspensión	Cojines de espuma EVA extraíbles + inserto de espuma blanda
Sistema de Retención	Barboquejo con 4 puntos de ajuste + perilla de ajuste de dial trasera
Extras	Ganchos de diseño especial, 2 rieles laterales, montaje frontal con correas elásticas, 1 riel picatinny y adaptador múltiple para rieles laterales



SISTEMA DE SUSPENSIÓN Y RETENCIÓN



Modelos: LINER-G1
CAP-G1
PAD-G1
WRS

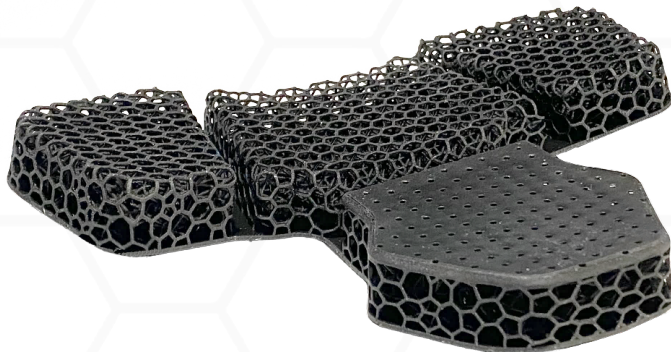


STRONG GEAR FOR EXTREME SOULS

PO Box 226317, Miami, FL 33222
Ph: 305.647.2597 | info@hedsusa.com
<https://hedsusa.com> | [@hedsusa](https://www.instagram.com/hedsusa)

SISTEMA SUSPENSION | LINER-G1

Nuestro sistema de suspensión modelo LINER-G1, (Carbon Absorbing Pads), es nuestro sistema más nuevo, diseñado principalmente para reducir la transferencia de energía de impactos en la cabeza (incluyendo BFS de proyectiles) mientras proporciona el mejor flujo de aire posible a través de su intrincada malla, lo que permite una sensación refrescante.



Características

Material	Malla patentada de caucho de carbono
Acabado	Malla
Espesor	1/4" to 1"
Ajuste	A través de velcro
Piezas	Multi pad sistema de 4 piezas
Ventilación	Máxima
Absorción	No

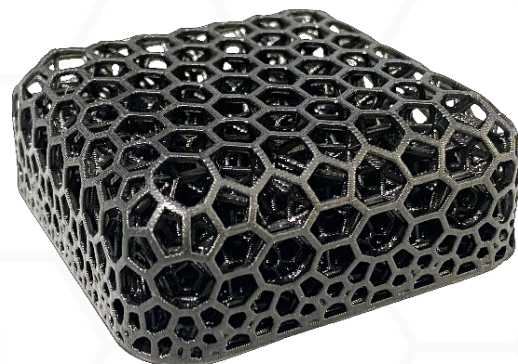


Las certificaciones aplican a nuestro sistema de calidad, no a nuestros productos

SISTEMA SUSPENSION | CAP-G1



Nuestro sistema de suspensión modelo CAP, Carbon Absorbing Pads, es nuestro sistema más nuevo, diseñado principalmente para reducir la transferencia de energía de impactos en la cabeza (incluyendo BFS de proyectiles) mientras proporciona el mejor flujo de aire posible a través de su intrincada malla, lo que permite una sensación refrescante.



Características

Material	Malla patentada de caucho de carbono.
Acabado	Malla
Espesor	1/4" to 1"
Ajuste	A través de velcro
Piezas	Multi pad (6-8) o sistema de 4 pieza
Ventilación	Máxima
Absorción de Agua	No



Las certificaciones aplican a nuestro sistema de calidad, no a nuestros productos

SISTEMA SUSPENSION | PAD-A4



Nuestro Sistema de suspensión modelo PAD-A4, está diseñado principalmente para mejorar la comodidad del usuario y disminuir la transferencia de energía por impacto a la cabeza.

Características

Terminado	Termo-sellado
Espesor	13mm ± 2mm
Peso	85 gr max
Piezas	3 piezas (12-15 pads)
Extra	Pads de comodidad internos (6 pads)
Material	Foam con memoria de alta densidad recubierto con tela Flannel repelente al agua y anti hongos



Foam de alta densidad Tela repelente al agua



Las certificaciones aplican a nuestro sistema de calidad, no a nuestros productos

SISTEMA RETENCIÓN | WRS

Nuestro Sistema de retención modelo WRS, fue diseñado para mejorar la forma de sujeción del casco al usuario.

Este nuevo diseño es flotante, sujetado por medio de cables flotantes, lo que permite un excelente agarre a la cabeza del usuario.

Cuenta con sistema de apriete y suelte rápido por medio de perilla en la almohadilla de la nuca.

Características

Material	Reata, cable metálico (acero), y Foam con memoria recubierto con tela repelente al agua y anti hongos, barbuquejo interior en piel
Cable Metálico	0.88 ± 0.05
Ajustes	4 puntos + dial trasero
Espesor (reata)	1 ± 0.10mm aprox
Ancho (reata)	15 ± 1mm
Peso	90 gr max
Protector de Nuca	
Material	Poliéster Oxford 900D contra agua
Espesor	20mm ± 1mm
Tamaño	11x7mm



Las certificaciones aplican a nuestro sistema de calidad, no a nuestros productos



Te presentamos nuestras soluciones de blindaje de última generación: fabricamos paneles de Aramida y Polietileno, y placas de Acero de alta resistencia, capaces de defender contra múltiples calibres, desde balas de pistolas, hasta balas de rifles. Inquebrantables ante la adversidad, nuestros materiales de blindaje, garantizan su seguridad en las situaciones más exigentes. Descubra el pináculo de la protección con nuestros productos innovadores.

ARMORING



Paneles Aramida
Paneles Polietileno
Placas Acero

STRONG GEAR FOR EXTREME SOULS

PO Box 226317, Miami, FL 33222
Ph: 305.647.2597 | info@hedsusa.com
<https://hedsusa.com> | [@hedsusa](https://www.instagram.com/hedsusa)

PANELES DE ARAMIDA



Modelos: Uni-Direccional (UD)
Bi-Direccional (BD)
Impact Shield Flex



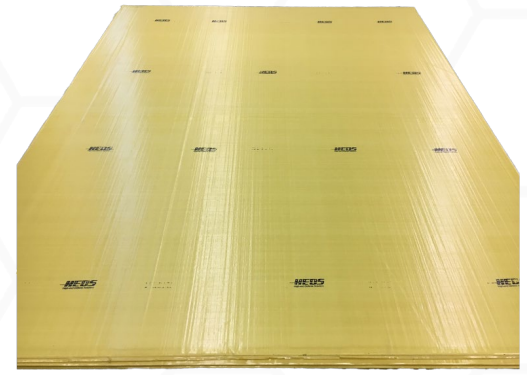
STRONG GEAR FOR EXTREME SOULS

PO Box 226317, Miami, FL 33222
Ph: 305.647.2597 | info@hedsusa.com
<https://hedsusa.com> | [@hedsusa](https://www.instagram.com/hedsusa)



PANELES DE ARAMIDA | UNI-DIRECCIONAL (UD)

Esta tela está compuesta por hilos de aramida dispuestos de forma uni-direccional sobre una película de resina, formando también ángulos de 90 grados pero superpuestos, alternando una capa horizontal con una capa vertical y así sucesivamente. Se prensan de dos a cuatro capas por tela.



- Fabricado por HEDS.
- Material de Aramida UD rígida.
- Placas de excelente protección para blindaje.
- Cumple con la NIJ en niveles IIA, I y IIIA.

Modelo	Tamaño	Espesor	Peso	Protección
Impact Shield Lite 2.00m ²	1.60m x 1.25m	3.1mm	18.0Lbs	NIJ IIIA-SA
Impact Shield Lite 2.20m ²	1.60m x 1.37m	3.1mm	19.8Lbs	NIJ IIIA-SA
Impact Shield 9	1.60m x 1.25m	3.5mm	20.3Lbs	NIJ IIIA-SA
Impact Shield II	1.60m x 1.25m	4.3mm	24.8Lbs	NIJ IIIA-PLUS SA
Impact Shield Flex	1.60m x 1.25m	3.7mm	17.3Lbs	NIJ IIIA-SA
Impact Shield Flex 2	1.60m x 1.375m	3.7mm	19.1Lbs	NIJ IIIA-SA

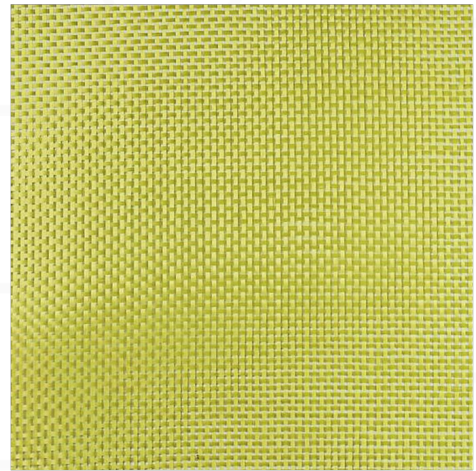


PANELES DE ARAMIDA | BI-DIRECCIONAL (BD)

La aramida es una fibra sintética, robusta y resistente al calor, utilizada en protección balística para vehículos, chalecos y cascos, entre otros.

En la tela de aramida bi-direccional, los hilos están entrelazados formando ángulos de 90 grados entre sí, haciendo de esta una tela convencional.

Es prensada con diferente número de capas dependiendo del nivel de protección balística requerido



- Fabricado por HEDS.
- Material de Aramida tejida.
- Placas de excelente protección para blindaje.
- Cumple con la NIJ niveles IIA, II y IIIA.
- Podemos hacer diferentes dimensiones según su requerimiento..

Modelo	Tamaño	Espesor	Peso	Protección
Aramida Tejida 13 capas 1.95m ²	1.00m x 1.95m	6.5mm	29.0Lbs	NIJ IIIA-SA
Aramida Tejida 13 capas 2.00m ²	1.25m x 1.60m	6.5mm	29.0Lbs	NIJ IIIA-SA
Aramida Tejida 13 capas 3.04m ²	1.52m x 2.00m	6.5mm	43.0Lbs	NIJ IIIA-SA



PANELES DE ARAMIDA | IMPACT SHIELD FLEX

Nuestros paneles de Aramida son muy flexibles y estables, capaces de rechazar proyectiles hasta nivel IIIA según la norma NIJ.

Estos paneles se utilizan en el blindaje de las secciones opacas de un vehículo, blindaje arquitectónico, o de cualquier otra aplicación deseada.

- Fabricado por HEDS.
- Material de Aramida UD flexible.
- Placas de excelente protección para blindaje.
- Cumple con la NIJ en niveles IIA, II y IIIA.
- Como fabricantes podemos hacer diferentes tamaños y espesor en base a su solicitud.



Modelo	Tamaño	Espesor	Peso	Protección
Flex 2.20m ²	1.60m x 1.375m	3.7mm	19.1Lbs	NIJ IIIA-SA
Flex 2.00m ²	1.60m x 1.250m	3.7mm	17.3Lbs	NIJ IIIA-SA

PANELES DE POLIETILENO



Modelo: High Density



STRONG GEAR FOR EXTREME SOULS

PO Box 226317, Miami, FL 33222
Ph: 305.647.2597 | info@hedsusa.com
<https://hedsusa.com> | [@hedsusa](https://www.instagram.com/hedsusa)



PANELES DE POLIETILENO | HIGH DENSITY



El polietileno de alta densidad, es un polímero termoplástico conformado por unidades repetitivas de etileno. Se designa como HDP por sus siglas en ingles (HIGH DENSITY POLYETHYLENE) o PEAD (Polietileno de Alta Densidad).

La estructura del HDPE es lineal, sin ramificaciones, mediante el proceso de compresión de varias capas se obtienen los paneles de diferentes espesores dependiendo de la amenaza o munición de la que se quiere estar protegido. Ofrecemos paneles desde nivel IIIA hasta nivel III Plus.



- Fabricado por HEDS.
- Material de Polietileno.
- Placas de excelente protección para blindaje.
- Cumple con la NIJ en niveles IIIA, III y III+.
- Como fabricantes podemos hacer diferentes medidas, tamaños y espesores con base en su solicitud.

Modelo	Tamaño	Espesor	Peso	Protección
PE 13L	1.375m x 1.60m	3.0mm	29.0Lbs	NIJ IIIA
PE 72L	1.375m x 1.60m	19.0mm	100.0Lbs	NIJ III
PE 86L	1.375m x 1.60m	23.0mm	120.0Lbs	NIJ III+

PLACAS DE ACERO



Modelos: AR 500 BR & MILL 46100



STRONG GEAR FOR EXTREME SOULS

PO Box 226317, Miami, FL 33222
Ph: 305.647.2597 | info@hedsusa.com
<https://hedsusa.com> | [@hedsusa](https://www.instagram.com/hedsusa)



ACERO BALÍSTICO | AR 500 BR & MILL 46100



Las laminas de acero HEDS, cuentan con sus respectivas certificaciones balísticas y certificados de composición química. Nuestros aceros de 500 Brinell de dureza, con los más comúnmente utilizados para el blindaje de vehículos VIP y camiones de transporte de valores.

Mantenemos en inventarios aceros desde 2.5mm hasta 12mm de respesor en tamaños de 48x96 hasta 288x96cm. Cumplimos con los estándares militares que exigen que la composición química de los aceros sean igual en la totalidad de cada pieza.



Aceros

1/8" (peso 163.35 #)	.125" x 48" x 96"
1/8" (peso 255.25 #)	.125" x 60" x 120"
3/16" (peso 245.00 #)	.1875" x 48" x 96"
4mm (peso 321.00 #) 525 BR	.1575" x 60" x 120"
5.2mm (peso 268.00 #)	.205" x 48" x 96"
1/4" (peso 327.00 #)	.25" x 48" x 96"
5/16" (peso 409.00 #)	.3125" x 48" x 96"
3/8" (peso 490.00 #)	.375" x 48" x 96"
1/2" (peso 655.00 #)	.50" x 48" x 96"
MIL 46100 1/8" (peso 163.35 #)	.125" x 48" x 96"
MIL 46100 3/16" (peso 245.00 #)	.1875" x 48" x 96"
MIL 46100 5/16" (peso 409.00 #)	.3125" x 48" x 96"

Medidas

48" x 96"	48" x 120"	48" x 288"
60" x 120"	60" x 288"	96" x 288"

EQ. ANTIMOTIN / MENOS LETAL



Presentamos nuestros equipos y productos químicos menos letales de última generación, donde la innovación se une a la seguridad. Nuestras soluciones avanzadas brindan a los profesionales de la seguridad y a las fuerzas del orden, opciones efectivas, no letales, para mantener la seguridad pública y minimizar los daños. Desde control de multitudes, hasta defensa personal, fabricamos productos diseñados para proteger vidas y comunidades.

STRONG GEAR FOR EXTREME SOULS

PO Box 226317, Miami, FL 33222
Ph: 305.647.2597 | info@hedsusa.com
<https://hedsusa.com> | [@heds.usa](#)

EQ. ANTIMOTÍN / MENOS LETAL



Equipos

Traje Antimotín

Casco Antimotín

Bastones y Escudos

Químicos o gases

Lanza Cartuchos Menos Letal

Cartuchos 37/38/40mm Menos Letal

Recipientes de Mano

Calibre 0.68 Menos Letal

Aerosoles Químicos

STRONG GEAR FOR EXTREME SOULS

PO Box 226317, Miami, FL 33222
Ph: 305.647.2597 | info@hedsusa.com
<https://hedsusa.com> | [@hedsusa](https://www.instagram.com/hedsusa)

EQUIPO ANTIMOTIN



Modelos: ARH-1015 BDH-60-G1-F PS-30-140
 ARS-09-G5 BDH-60-G1 PS-30-120
 BDH-60 PS-30-90



STRONG GEAR FOR EXTREME SOULS

PO Box 226317, Miami, FL 33222
Ph: 305.647.2597 | info@hedsusa.com
<https://hedsusa.com> | @heds.usa

EQ. ANTIMOTIN / MENOS LETAL



CASCO | ARH-1015

Nuestro casco ARH-1015 es diseñado para una mejor protección y comodidad para uso en disturbios o motines. Ofrece una alta protección con comodidad y mayor ventilación para el usuario

Cuenta con protector de cara y mandíbula, fabricado de policarbonato de alta resistencia permitiendo una amplia visión.



Characteristics

Material	Plástico de alta resistencia con refuerzo de ABS 5-6mm
Material Visor	Policarbonato de 4.5mm de alta resistencia, anti rallones, visibilidad \leq 85% (cuenta con goma superior par protección contra líquidos)
Sistema de Retención	Reata con punto de ajuste y suelte rápido en el barbuquejo
Sistema de Suspensión	Ajustable con espumas acolchonadas
Sistema Amortiguador de Impacto (opcional)	Removible, conformado por alveolos plásticos, y foam anti microbios y lavable
Color	Negro
Peso	1,800 gr
Protector de Nuca	Si
Cumple con la Norma	NIJ-0104.02



Las certificaciones aplican a nuestro sistema de calidad, no a nuestros productos

STRONG GEAR FOR EXTREME SOULS

PO Box 226317, Miami, FL 33222
Ph: 305.647.2597 | info@hedsusa.com
https://hedsusa.com | @heds.usa

EQ. ANTIMOTIN / MENOS LETAL



TRAJE ANTIMOTIN | ARS-09-G5

El modelo ARS-09-G5, es nuestro nuevo traje antidisturbios, que cuenta con la versatilidad de permitir ser utilizado como chaleco resistente a balas y/o como traje antidisturbios

Fácilmente y rápidamente, se convierte de chaleco resistente a balas, en traje antidisturbios y vice vers. Es fabricado en USA con materiales modernos, que permiten transpirar, mientras proporciona una protección al usuario de ataques en disturbios u otras agresiones. Las placas de plástico frontal y de espalda, están por dentro del Carrier, permitiendo usar el sistema Molle en su totalidad.



Características

Material Plástico Duro	PAGG anti-impacto de alta densidad con un alto nivel de dureza, resistencia a la abrasión y rigidez
Protección	1 x frente / 1 espalda, 2 x hombros, 2 x brazo, 2 x muslo, 2 x pierna y pie y 1 ingle
Protección para	Golpes, puñetazo, anti fuego (retardante de fuego), herramientas cortopunzantes
Energía de Impacto Cinético	+20J
Alto Impacto	Max 360J
Puñalada	20J
Tela Externa	600 denier Poliéster con capa de uretano, DWR, color negro Cuervo y malla interna de 250 denier
Peso Aproximado	14lbs (depende del tamaño y el material)
Otros	<ul style="list-style-type: none">- Sistema de suelte rápido en hombros y costados- Sistema Molle en frente y velcro hembra frente y espalda- Apertura por velcro para paneles balísticos suaves y bolsillos porta placas de 10x12- Plásticos rodillas y hombros articulados- 100% Poliéster para permitir transpiración

STRONG GEAR FOR EXTREME SOULS

PO Box 226317, Miami, FL 33222
Ph: 305.647.2597 | info@hedsusa.com
<https://hedsusa.com> | @heds.usa

EQ. ANTIMOTIN / MENOS LETAL



BASTÓN DE CAUCHO | BDH-60-G1-F

Fabricamos bastones de caucho en varios tamaños y modelos idóneos para ser utilizados por personal de las fuerzas de orden público.

Nuestro modelo BDH-60-G1-F, es idéntico en forma a nuestro modelo BDH-60 pero fabricado con una fórmula única de PP + caucho que le da mayor flexibilidad y una sensación de caucho. Esta fórmula única garantiza un golpe más seguro y un daño menos permanente.

Características

Material	PP + Caucho, formula única
Largo	615mm +/- 10
Ancho	31mm +/- 1
Color	Negro
Peso	563 gr+/-10
Mango Principal	152 mm, 13 canales de agarre de 1.5mm de ancho x 1.5mm profundo con hongo de 25 mm de alto x 36 mm de ancho
Agarre Lateral	134 mm, 10 canales de agarre (1.5x1.5mm) con hongo de 32 mm de alto x 44,5 mm de ancho

Normas cumplidas:
ASTM D1238
ASTM D6290 (Izod)



Las certificaciones aplican a nuestro sistema de calidad, no a nuestros productos



STRONG GEAR FOR EXTREME SOULS

PO Box 226317, Miami, FL 33222
Ph: 305.647.2597 | info@hedsusa.com
<https://hedsusa.com> | @heds.usa

EQ. ANTIMOTIN / MENOS LETAL



BASTÓN DE POLIPROPILENO | BDH-60-G1

Fabricamos bastones de polipropileno en varios tamaños y modelos idóneos para ser utilizados por personal de las fuerzas de orden público.

Nuestro modelo BDH-60-G1, cuenta con empuñadura lateral, estilo PR-24, utilizado por oficiales debido a desempeño y seguridad al utilizarse al golpear, bloquear y controlar.

Características

Material	PP formula única
Largo	615mm +/- 10
Ancho	31mm +/- 1
Color	Negro
Peso	475 gr +/- 10
Mango Principal	152 mm, 13 canales de agarre de 1.5mm de ancho x 1.5mm profundo con hongo de 25 mm de alto x 36 mm de ancho
Agarre Lateral	134 mm, 10 canales de agarre (1.5x1.5mm) con hongo de 32 mm de alto x 44,5 mm de ancho

Normas cumplidas:
ASTM D1238
ASTM D6290 (Izod)



Las certificaciones aplican a nuestro sistema de calidad, no a nuestros productos



STRONG GEAR FOR EXTREME SOULS

PO Box 226317, Miami, FL 33222
Ph: 305.647.2597 | info@hedsusa.com
<https://hedsusa.com> | @hedsusa

EQ. ANTIMOTIN / MENOS LETAL



BASTÓN DE HULE | BDH-60

Fabricamos bastones de hule idóneos para ser utilizados por personal de las fuerzas de orden público.

Fabricamos en varios tamaños, pesos y espesores.

Nuestros bastones cuentan con cuerda de seguridad como opción.



Características

Material	Plástico polipropileno
Largo	600mm aprox.
Color	Negro
Empuñadura	150mm aprox.
Peso	350 gr aprox.
Diámetro	3mm aprox.
Opcional	Cuerda de seguridad



Las certificaciones aplican a nuestro sistema de calidad, no a nuestros productos

STRONG GEAR FOR EXTREME SOULS

PO Box 226317, Miami, FL 33222
Ph: 305.647.2597 | info@hedsusa.com
<https://hedsusa.com> | [@hedsusa](https://www.instagram.com/hedsusa)



ESCUDO DE POLICARBONATO | PS-30-140 / PS-30-120 / PS-30-90

Fabricamos nuestros escudos anti motín de policarbonato con una sola finalidad, proteger al usuario de los ataques expuestos en disturbios u otras agresiones.

Características

Material	Policarbonato de alta resistencia
Diseño	Rectangular
Espesor	4mm aprox.
Altura	140cm - 120cm - 90cm
Ancho	64 +/-1cm
Resistente a Choque	150J
Resistente a Golpes	350J
Resistente a Objetos punzantes	150J
Pesos	3.5 -4.6 aprox (depende del sistema y tamaño)
Sistema Agarre	Aluminio con correa, agarrador de plástico y sistema central de amortiguación



Las certificaciones aplican a nuestro sistema de calidad, no a nuestros productos

QUIMICOS Y GASES ANTIMOTIN



Modelos:GL-S-A1

GL-S-A2

GL-MULTI-A1

CAB-FB

SC-37/38/40-X

G-CTG-3P

G-CTG-SR

R-CTG-RB

HG-CS-3

HG-FB-1/3

HG-CS-RM

HG-1(TGHG-CS)

HG-S

LLM-0.68PWPAVA-G1

MK-3

MK-4

MK-9

MK-20

MK-60



STRONG GEAR FOR EXTREME SOULS

PO Box 226317, Miami, FL 33222
Ph: 305.647.2597 | info@hedsusa.com
<https://hedsusa.com> | [@hedsusa](https://www.instagram.com/hedsusa)

EQ. ANTIMOTIN / MENOS LETAL



37/38MM LANZA GRANADAS | GL-S-A1



Fabricamos nuestro lanza cartuchos 37/38mm modelo GL-S-A1 con los mejores materiales del mercado, proporcionando una excelente calidad y gran precisión.



Las certificaciones aplican a nuestro sistema de calidad, no a nuestros productos

STRONG GEAR FOR EXTREME SOULS

PO Box 226317, Miami, FL 33222
Ph: 305.647.2597 | info@hedsusa.com
<https://hedsusa.com> | [@hedsusa](https://www.instagram.com/hedsusa)

EQ. ANTIMOTIN / MENOS LETAL



37/38MM LANZA GRANADAS | GL-S-A1



Características

Calibre	Menos letal 37/38mm (1.5") munición con anillo
Capacidad	Mono-tiro
Mecanismo	Simple
Cañón	Anima lisa de 305mm
Riel	Picatinny trasero superior de 101.6mm y frontal inferior de 152.4mm
Acción	Simple con martillo expuesto
Largo	590-690mm
Alto	230mm
Peso	2.212 gr
Material	Aleación aluminio 6061-T6 y acero 4140
Acabado	MIL-A-8625 tipo II anodizado y MIL-DTL-13924D negro oxidado
Seguro	Ambidiestro, bloqueo de martillo
Miras	Trasera en V y removible frontal
Culatín	Retractable de 6 posiciones
Mango Frontal	Vertical



Las certificaciones aplican a nuestro sistema de calidad, no a nuestros productos

STRONG GEAR FOR EXTREME SOULS

PO Box 226317, Miami, FL 33222
Ph: 305.647.2597 | info@hedsusa.com
<https://hedsusa.com> | [@hedsusa](https://www.instagram.com/hedsusa)

EQ. ANTIMOTIN / MENOS LETAL



37/38MM LANZA GRANADAS | GL-S-A2



Fabricamos nuestro lanzador modelo A2 37 / 38mm a diferencia de nuestro modelo A1, con un mecanismo de disparo de doble acción. Está fabricado con los mejores materiales del mercado, brindando excelente calidad y gran precisión.



Las certificaciones aplican a nuestro sistema de calidad, no a nuestros productos

STRONG GEAR FOR EXTREME SOULS

PO Box 226317, Miami, FL 33222
Ph: 305.647.2597 | info@hedsusa.com
<https://hedsusa.com> | [@hedsusa](https://www.instagram.com/hedsusa)

EQ. ANTIMOTIN / MENOS LETAL



37/38MM LANZA GRANADAS | GL-S-A2



Características

Calibre	Munición menos letal con borde de 37/38 mm (1.5 ")
Capacidad	Disparo único
Mecanismo	Doble acción
Cañón	Liso, 305 mm
Riel	Picatinny: parte superior trasera 70 y delantera 305 mm y delantera inferior 180 mm
Longitud	575-660mm
Altura	180mm (no rail)
Peso	2.32 kg
Material	Aleación de aluminio 6061-T6 y acero 4140
Acabado	MIL-A-8625 tipo II, anodizado y negro oxidado MIL-DTL-13924D
Seguro	Ambidiestro
Culatín	6 posiciones retráctiles o fijo
Mira	Asa delantera vertical



Las certificaciones aplican a nuestro sistema de calidad, no a nuestros productos

STRONG GEAR FOR EXTREME SOULS

PO Box 226317, Miami, FL 33222
Ph: 305.647.2597 | info@hedsusa.com
<https://hedsusa.com> | [@hedsusa](https://www.instagram.com/hedsusa)

EQ. ANTIMOTIN / MENOS LETAL



37/38MM LANZA GRANADAS | GL-MULTI-A1



Fabricamos nuestro lanzagranadas automático 37 / 38mm modelo GL-MULTI-A1 con los mejores materiales del mercado, proporcionando excelente calidad y gran precisión. Esta unidad puede lanzar cartuchos individualmente, en línea o todos a la vez.



Las certificaciones aplican a nuestro sistema de calidad, no a nuestros productos

STRONG GEAR FOR EXTREME SOULS

PO Box 226317, Miami, FL 33222
Ph: 305.647.2597 | info@hedsusa.com
<https://hedsusa.com> | [@hedsusa](https://www.instagram.com/hedsusa)

EQ. ANTIMOTIN / MENOS LETAL



37/38MM LANZA GRANADAS | GL-MULTI-A1

Características

Calibre	Munición de 37/38 mm y 40mm, anima lisa
Capacidad	15 disparos
Mecanismo	Percusión mecánica
Dimensión	423 x 360 x 412 mm
Peso	22 kg + mag 3.8kg
Movimientos	Vertical 0-45 grados / Horizontal 350 grados
Carga	Lateral
Cámara	Zoom x36 con foco con IR
Material	Aluminio o acero
Controlador	Portátil de estuche rígido
Multimedia	Grabación de video y de voz
Control de Zoom	Con Joystick
Disparo	Individual, línea serial, todo



Las certificaciones aplican a nuestro sistema de calidad, no a nuestros productos

STRONG GEAR FOR EXTREME SOULS

PO Box 226317, Miami, FL 33222
Ph: 305.647.2597 | info@hedsusa.com
<https://hedsusa.com> | [@hedsusa](https://www.instagram.com/hedsusa)

EQ. ANTIMOTIN / MENOS LETAL



37/38MM CARTUCHO | CAB-FB

Fabricamos cartuchos de destello en el aire calibre 37/38 o 40mm. Nuestro modelo CAB-FB es un cartucho de explosión en el aire que se utiliza para dispersar motines. Estos cartuchos son compatibles con lanzadores cal 37/38 o 40 anima lisa o estriada.



Características

Tipo	Destello de aire de 37/38 o 40 mm
Altura	125 +/- 2 mm
Diámetro	37/38 mm
Retardo	2-3 seg ajustable
Nivel de Sonido	160dB a 5 pies
Alcance Efectivo	70m
Material	Plástico
Peso Total	100g
Opcional	Barita, CS o polvo de color



Las certificaciones aplican a nuestro sistema de calidad, no a nuestros productos

STRONG GEAR FOR EXTREME SOULS

PO Box 226317, Miami, FL 33222
Ph: 305.647.2597 | info@hedsusa.com
<https://hedsusa.com> | @heds.usa

EQ. ANTIMOTIN / MENOS LETAL



37/38MM CARTUCHO | SC-37/38/40-X

Fabricamos cartuchos de humo de color en calibre 37/38 o 40 mm. Nuestro modelo SC-37/38-G (verde), W (blanco), R (rojo) o B (azul), son cartuchos de humo de color que se usan para marcar o señalar. Estos cartuchos son compatibles con lanzadores calibre 37/38 o 40 de ánima lisa o estriado.



Características

Tipo	Humo de color 37/38 or 40 mm
Altura	120 +/- 2 mm
Diámetro	37/38 or 40 mm
Retardo	2-3 seg ajustable
Color	Verde, blanco, rojo, azul y otros
Emisión	25 +/- 5seg (blanco 35 +/- 5 s)
Material	Aluminio
Peso Total	210g



Las certificaciones aplican a nuestro sistema de calidad, no a nuestros productos

STRONG GEAR FOR EXTREME SOULS

PO Box 226317, Miami, FL 33222
Ph: 305.647.2597 | info@hedsusa.com
<https://hedsusa.com> | @heds.usa

EQ. ANTIMOTIN / MENOS LETAL



37/38MM CARTUCHO | G-CTG-3P

Fabricamos granadas y cartuchos para motín en varias versiones. Nuestro cartucho G-CTG-3P, es un cartucho pirotécnico de calibre 37/38 de gas CS de triple descarga. Este cartucho permite la dispersión de gas en 3 proyectiles que descargan cada uno humo CS.

Es un cartucho para disturbios incapacitando temporalmente y provocando una fuerte irritación y lagrimeo sin causar daños permanentes y dispersando los motines.

Características

Tipo	Triple / gas CS
Altura	122 +/- 2 mm
Diámetro	38mm
Carga Química	CS
Thickness Tab	3.5mm
Material	Aluminio
Puertos	2 por cada sub proyectil
Peso	183 ± 10g
Rango	90m
Tiempo emisión	25 ± 5 seg
Percusión	Fulminante central
Descarga	Continua
Agente Activo	23.2 ± 0.1 g



Las certificaciones aplican a nuestro sistema de calidad, no a nuestros productos

STRONG GEAR FOR EXTREME SOULS

PO Box 226317, Miami, FL 33222
Ph: 305.647.2597 | info@hedsusa.com
<https://hedsusa.com> | @hedsusa

EQ. ANTIMOTIN / MENOS LETAL



37/38MM CARTUCHO | G-CTG-SR

Fabricamos granadas y cartuchos para motín en varias versiones. Nuestro cartucho G-CTG-SR, es un cartucho pirotécnico de calibre 37/38 de gas CS un cuerpo simple. Este cartucho permite la dispersión de gas humo CS para ser utilizado en áreas abiertas o cerradas.

Es un cartucho para disturbios incapacitando temporalmente y provocando una fuerte irritación y lagrimeo sin causar daños permanentes y dispersando los motines.

Características

Tipo	Gas CS simple
Altura	123 +/- 0.1 mm
Diámetro	38mm
Retardo	1-3 seg
Agente Químico	CS
Material	Aluminum
Peso	210 ± 10g
Rango	No menos de 150m
Tiempo emisión	35 ± 5 sec
Descarga	Continua



Las certificaciones aplican a nuestro sistema de calidad, no a nuestros productos

STRONG GEAR FOR EXTREME SOULS

PO Box 226317, Miami, FL 33222
Ph: 305.647.2597 | info@hedsusa.com
<https://hedsusa.com> | @heds.usa

EQ. ANTIMOTIN / MENOS LETAL



37/38MM CARTUCHO | R-CTG-RB

Fabricamos granadas y cartuchos para motín en varias versiones. Nuestro cartucho R-CTG-RB, es un cartucho pirotécnico de calibre 38 cargado con bolas de goma. Este cartucho permite la dispersión de bolas de goma para disolver multitudes.

Es un cartucho para disturbios incapacitando temporalmente y provocando dolor sin causar daños permanentes y dispersando los motines

Características

Tipo	Bolas de goma
Altura	123 +/- 1 mm
Diámetro (cuerpo, base, pestaña)	38mm, 39.25mm, 42.84mm
Espesor de Pestaña	3.35mm
Material	Aluminio
N. de bolas de goma	24
Dureza de Bolas	Durómetro 65
Rango	50-60m
Percussion	Fulminante



Las certificaciones aplican a nuestro sistema de calidad, no a nuestros productos

STRONG GEAR FOR EXTREME SOULS

PO Box 226317, Miami, FL 33222
Ph: 305.647.2597 | info@hedsusa.com
<https://hedsusa.com> | @heds.usa

EQ. ANTIMOTIN / MENOS LETAL



GRANADA DE MANO | HG-CS-3

Fabricamos granadas de mano triples con gas CS ideales para la dispersión de multitudes. Nuestro modelo HG-CS-3, es una granada con tres submuniciones, cada una dispersando gas CS.



Características

Tipo	CS gas triple
Altura	160 mm
Diámetro	60 mm
Retardo	1-2 seg
Agente Químico	CS
Tiempo de Descarga	20+/- 5s
Material	Aluminio
Peso	525 ± 15 g
Agente Activo	92 ± 0.5 g
Sub Proyectil	3
Puertos de emision	2 por cada sub proyectil



Las certificaciones aplican a nuestro sistema de calidad, no a nuestros productos

STRONG GEAR FOR EXTREME SOULS

PO Box 226317, Miami, FL 33222
Ph: 305.647.2597 | info@hedsusa.com
https://hedsusa.com | @heds.usa

EQ. ANTIMOTIN/MENOS LETAL



GRANADA DE MANO | HG-FB-1 OR HG-FB-3

Fabricamos granadas de aturdimiento en dos versiones. Nuestro modelo HG-FB-1 o HG-FB-3, son granadas de aturdimiento con 1 o 3 sub cartuchos, que se utilizan para confundir y dispersar a las multitudes.



Características

Tipo	Destello de luz y sonido de explosión
Altura	128 (FB-1) y 139 (FB-3) +/- 2 mm
Diámetro	45-48 +/- 2 mm
Retardo	1.5s to 3 s adjustable
Efecto de sonido	170 +/- 10dB (5 pies)
Luz de Flash	5 millones de CP
Material	Aluminio
Peso	340g - 465g



Las certificaciones aplican a nuestro sistema de calidad, no a nuestros productos

STRONG GEAR FOR EXTREME SOULS

PO Box 226317, Miami, FL 33222
Ph: 305.647.2597 | info@hedsusa.com
https://hedsusa.com | @heds.usa

EQ. ANTIMOTIN / MENOS LETAL



GRANADA DE MANO | HG-CS-RM

Fabricamos granadas de mano CS de movimiento aleatorio que tienen múltiples puertos que hacen que se mueva aleatoriamente para evitar ser recogidas y arrojadas. Nuestro modelo HG-CS-RM, es una granada CS con 3 puertos para dispersar gas CS.



Características

Tipo	Combustión de humo CS
Altura	125 +/- 2 mm
Diámetro	65 +/- 2 mm
Retardo	1-3 seg ajustable
Químico	CS
Tiempo de Descarga	15 +/- 5s
Material	Aluminio interno / plástico externo
Peso	350g
Radio	1-10 m
Puertos	3



Las certificaciones aplican a nuestro sistema de calidad, no a nuestros productos

STRONG GEAR FOR EXTREME SOULS

PO Box 226317, Miami, FL 33222
Ph: 305.647.2597 | info@hedsusa.com
<https://hedsusa.com> | @heds.usa

EQ. ANTIMOTIN / MENOS LETAL



GRANADA DE MANO | HG-1 (TGHG-CS)

Fabricamos granadas de mano para disturbios en varias versiones. Nuestro modelo HG-1 (TGHG-CS), es una granada de gas CS con una fuerte mezcla de CS, utilizada para dispersar multitudes.



Características

Tipo	Emisión de gases CS / humo
Altura	133mm
Diámetro	49mm
Retardo	1-3 seg ajustable
Químico	CS
Tiempo de Descarga	30-60seg
Material	Aluminio
Peso	295-335g



Las certificaciones aplican a nuestro sistema de calidad, no a nuestros productos

STRONG GEAR FOR EXTREME SOULS

PO Box 226317, Miami, FL 33222
Ph: 305.647.2597 | info@hedsusa.com
https://hedsusa.com | @heds.usa

EQ. ANTIMOTIN / MENOS LETAL



GRANADA DE MANO | HG-S

Fabricamos granadas de mano de humo para marcar o señalizar en varios colores. Nuestro modelo HG-S, es una granada de humo con una fuerte dispersión de humo ideal para marcado, identificación o señalización



Características

Tipo	Humo
Colores	Blanco, azul, rojo, verde, amarillo
Altura	134 mm
Diámetro	48 mm
Retardo	1 a 2 seg
Tipo de Humo	Emisión de humo denso de color
Tiempo de Descarga	30 +/- 7 s
Material	Aluminio
Peso	300 g ± 15 g
Puertos de Emisión	2



Las certificaciones aplican a nuestro sistema de calidad, no a nuestros productos

STRONG GEAR FOR EXTREME SOULS

PO Box 226317, Miami, FL 33222
Ph: 305.647.2597 | info@hedsusa.com
https://hedsusa.com | @heds.usa

EQ. ANTIMOTIN / MENOS LETAL



MUNICIÓN CAL 0.68 | LLM-0.68PWPAVA-G



Nuestra munición menos letal modelo LLM-0.68PWPAVA-G1 es ideal para confrontaciones más directa con motines donde se quiere evitar el uso de bastones, pistolas eléctricas, munición 37/38 entre otros buscando disminuir lesiones pero dispersar las multitudes.

Esta es una nueva munición de nuestra línea, fabricada con una carcasa de termoplásticos PE.

Cuenta con un relleno de polvo de PAVA, muy efectivo e irritante.



Características

Calibre	0.68 (17.3mm)
Composición Irritante	PAVA 6%
Carcasa	Mezcla de termoplásticos
Peso	3.5gr +/- 10%
Velocidad	320-400 fps
Alcance Efectivo	0-60p / 0-20m
Fuerza Cinética	Hasta 28j
A\Área	0-175 p / 0-53 m
Presentaciones	25, 50, 90, 125, 375 y 500 unidades (disponible en otras presentaciones)



Las certificaciones aplican a nuestro sistema de calidad, no a nuestros productos

STRONG GEAR FOR EXTREME SOULS

PO Box 226317, Miami, FL 33222
Ph: 305.647.2597 | info@hedsusa.com
<https://hedsusa.com> | @heds.usa

EQ. ANTIMOTIN / MENOS LETAL



AEROSOL QUÍMICOS | CA-MK-3

Fabricamos aerosoles químicos que contienen agentes químicos utilizados para dispersar disturbios, multitudes, extracción de celdas de prisioneros o para defensa propia en uso diario. Los hacemos en diferentes opciones para atacar al objetivo (aerosol, gas, gel entre otros) El gel se usa de una manera más directa a un objetivo específico, mientras que el aerosol y el gas pueden atacar a múltiples objetivos.

Composición química: Oleoresin Capsicum (OC) combinado con un medio no inflamable. Se agregó tinte UV para una fácil identificación del sujeto (hay disponibles mezclas OC + CS, o mezclas personalizadas a pedido para cumplir con los requisitos de su departamento)

Seguridad: el Flip-Top tiene una cubierta protectora de plástico con resorte. La cubierta de seguridad integrada evita descargas accidentales y se mueve convenientemente para un acceso sin obstrucciones al actuador cuando se usa

Altura: 4.35"

Ancho: 1.5"

Mecanismo de disparo: flip top con resorte y nebulizador



Características

Tipo	Steam			Fog			Vapor
Rango Efectivo	15 ft			12 ft +			
Peso de Composición	60 gramos / 2.1 oz						42gr / 1.5oz
Nivel	I 10%	II 5.5%	III 10%	I 10%	II 5.5%	III 10%	III 10%
TC ASTA 21.3	0.31%	0.69%	1.25%	0.31%	0.69%	1.25%	1.25%
Unidades Scoville	500k	2 mill		500k	2 mill		



Las certificaciones aplican a nuestro sistema de calidad, no a nuestros productos

STRONG GEAR FOR EXTREME SOULS

PO Box 226317, Miami, FL 33222
 Ph: 305.647.2597 | info@hedsusa.com
<https://hedsusa.com> | @heds.usa

EQ. ANTIMOTIN / MENOS LETAL



AEROSOL QUÍMICOS | CA-MK-4

Fabricamos aerosoles químicos que contienen agentes químicos utilizados para dispersar disturbios, multitudes, extracción de celdas de prisioneros o para defensa propia en uso diario. Los hacemos en diferentes opciones para atacar al objetivo (aerosol, gas, gel entre otros) El gel se usa de una manera más directa a un objetivo específico, mientras que el aerosol y el gas pueden atacar a múltiples objetivos.

Composición química: Oleoresin Capsicum (OC) combinado con un medio no inflamable. Se agregó tinte UV para una fácil identificación del sujeto (hay disponibles mezclas OC + CS, o mezclas personalizadas a pedido para cumplir con los requisitos de su departamento)

Seguridad: el Flip-Top tiene una cubierta protectora de plástico con resorte. La cubierta de seguridad integrada evita descargas accidentales y se mueve convenientemente para un acceso sin obstrucciones al actuador cuando se usa

Altura: 6.25 "

Ancho: 1.5 "

Mecanismo de disparo: flip top con resorte y nebulizador



Características

Tipo	Steam			Fog			Vapor
Rango Efectivo	18 ft			15 ft +			
Peso de Composición	100 gramos / 3.5 oz						72gr / 2.5oz
Nivel	I 10%	II 5.5%	III 10%	I 10%	II 5.5%	III 10%	III 10%
TC ASTA 21.3	0.31%	0.69%	1.25%	0.31%	0.69%	1.25%	1.25%
Unidades Scoville	500k	2 mill		500k	2 mill		



Las certificaciones aplican a nuestro sistema de calidad, no a nuestros productos

STRONG GEAR FOR EXTREME SOULS

PO Box 226317, Miami, FL 33222
 Ph: 305.647.2597 | info@hedsusa.com
<https://hedsusa.com> | @heds.usa

EQ. ANTIMOTIN / MENOS LETAL



AEROSOLES QUÍMICOS | CA-MK-3

Fabricamos aerosoles químicos que contienen agentes químicos utilizados para dispersar disturbios, multitudes, extracción de celdas de prisioneros o para defensa propia en uso diario. Los hacemos en diferentes opciones para atacar al objetivo (aerosol, gas, gel entre otros) El gel se usa de una manera más directa a un objetivo específico, mientras que el aerosol y el gas pueden atacar a múltiples objetivos.

Composición química: Oleoresin Capsicum (OC) combinado con un medio no inflamable. Se agregó tinte UV para una fácil identificación del sujeto (hay disponibles mezclas OC + CS, o mezclas personalizadas a pedido para cumplir con los requisitos de su departamento)

Seguridad: el Flip-Top tiene una cubierta protectora de plástico con resorte. La cubierta de seguridad integrada evita descargas accidentales y se mueve convenientemente para un acceso sin obstrucciones al actuador cuando se usa

Altura: 9.15 "

Ancho: 2.6 "



Mecanismo de disparo: flip top con resorte y nebulizador

Características

Tipo	Steam			Fog			Vapor
Rango Efectivo	20-25 ft			15-18 ft +			
Peso de Composición	400 gramos / 14 oz						267gr / 9.4oz
Nivel	I 10%	II 5.5%	III 10%	I 10%	II 5.5%	III 10%	III 10%
TC ASTA 21.3	0.31%	0.69%	1.25%	0.31%	0.69%	1.25%	1.25%
Unidad Scoville	500k	2 mill		500k	2 mill		



Las certificaciones aplican a nuestro sistema de calidad, no a nuestros productos

STRONG GEAR FOR EXTREME SOULS

PO Box 226317, Miami, FL 33222
Ph: 305.647.2597 | info@hedsusa.com
https://hedsusa.com | @heds.usa

EQ. ANTIMOTIN / MENOS LETAL



AEROSOL QUÍMICOS | CA-MK-20

Fabricamos aerosoles químicos que contienen agentes químicos utilizados para dispersar disturbios, multitudes, extracción de celdas de prisioneros o para defensa propia en uso diario. Los hacemos en diferentes opciones para atacar al objetivo (aerosol, gas, gel entre otros) El gel se usa de una manera más directa a un objetivo específico, mientras que el aerosol y el gas pueden atacar a múltiples objetivos.

Composición química: Oleoresin Capsicum (OC) combinado con un medio no inflamable. Se agregó tinte UV para una fácil identificación del sujeto (hay disponibles mezclas OC + CS, o mezclas personalizadas a pedido para cumplir con los requisitos de su departamento)

Seguridad: el Flip-Top tiene una cubierta protectora de plástico con resorte. La cubierta de seguridad integrada evita descargas accidentales y se mueve convenientemente para un acceso sin obstrucciones al actuador cuando se usa

Altura: 11.87"

Ancho: 2.6"



Mecanismo de disparo: flip top con resorte y nebulizador

Characteristics

Tipo	Steam			Fog			Vapor
Rango Efectivo	20-25 ft			15-18 ft +			
Peso de Composición	550 gramos / 19.4 oz						340gr / 12oz
Nivel	I 10%	II 5.5%	III 10%	I 10%	II 5.5%	III 10%	III 10%
TC ASTA 21.3	0.31%	0.69%	1.25%	0.31%	0.69%	1.25%	1.25%
Unidades Scoville	500k	2 mill		500k	2 mill		



Las certificaciones aplican a nuestro sistema de calidad, no a nuestros productos

STRONG GEAR FOR EXTREME SOULS

PO Box 226317, Miami, FL 33222
 Ph: 305.647.2597 | info@hedsusa.com
<https://hedsusa.com> | @heds.usa

EQ. ANTIMOTIN / MENOS LETAL



AEROSOLES QUÍMICOS | CA-MK-60



Fabricamos aerosoles que contienen agentes químicos utilizados para dispersar disturbios, multitudes, extracción de celdas de prisioneros o para autodefensa en un transporte diario. Los fabricamos en diferentes versiones para alcanzar el objetivo (spray, humo y vapor) Spray actúa de una manera más directa con un objetivo específico, mientras que la humo y el vapor pueden atacar a múltiples objetivos.

Seguridad: El Flip-Top tiene una cubierta protectora de plástico de seguridad con resorte. La cubierta de seguridad integrada evita descargas accidentales y se aparta convenientemente para un acceso sin obstrucciones al actuador cuando se usa. Esta unidad es recargable

Alto: 19,5 "

Ancho: 4.50 "

Mecanismo de disparo: resorte cargado con pasador de seguridad

Formulación: Oleoresin Capsicum (OC) combinado con un portador no inflamable. Colorante UV agregado para una fácil identificación, colocando al sujeto en el lugar de la incidencia.

Las mezclas OC + CS están disponibles, mezclas personalizadas a pedido para cumplir con los requisitos de su departamento



Characteristics

Type	Steam
Range Effective	Up to 40 ft
Composition Weight	1408 grams / 50 oz
Level	III 10%
TC ASTA 21.3	1.25%
Scoville Heat Unit	2 mill



Las certificaciones aplican a nuestro sistema de calidad, no a nuestros productos

STRONG GEAR FOR EXTREME SOULS

PO Box 226317, Miami, FL 33222
Ph: 305.647.2597 | info@hedsusa.com
<https://hedsusa.com> | @heds.usa



Presentamos nuestras confiables esposas, diseñadas para restringir e incapacitar el movimiento. Están fabricados con los mejores materiales para superar las normas NIJ. Nos aseguramos, con alta calidad y precisión mecanizada, de que nuestras esposas sean confiables para garantizar al usuario que, cuando las use, harán el trabajo y serán seguras para mantener el control del individuo y minimizar la posibilidad de que una situación empeore.

STRONG GEAR FOR EXTREME SOULS

PO Box 226317, Miami, FL 33222
Ph: 305.647.2597 | info@hedsusa.com
<https://hedsusa.com> | [@hedsusa](https://www.instagram.com/hedsusa)

ESPOSAS



Modelos:CS-N-DL50
CS-N-DL50-P
CS-B-DL50
HS-N-H05
HS-B-H05



STRONG GEAR FOR EXTREME SOULS

PO Box 226317, Miami, FL 33222
Ph: 305.647.2597 | info@hedsusa.com
<https://hedsusa.com> | [@hedsusa](https://www.instagram.com/hedsusa)

CS-N-DL50

Nuestra esposa (grillete) modelo CS-N-DL50 supera las pruebas exigidas por la norma Criminal Justice Restraints NIJ-1001.00.



Características

Certificado de Cumplimiento	Estándar NIJ-1001.00 tipo 3 (2018)
Material	Acero K-70 al carbón niquelado
Dureza Rockwell B/B	HRB-92
Unión	Cadena
Llave	Estándar tipo 3
Mecanismo	Doble cierre
Dentado	Doble
Peso	305gr +/- 10gr
Longitud	238mm
Apertura Mínima	50mm
Perímetro Interior Mínimo	165mm
Perímetro Exterior Máximo	200mm
Posiciones de Cierre	20



Las certificaciones aplican a nuestro sistema de calidad, no a nuestros productos

CS-N-DL50-P

Nuestra esposa (grillete) modelo CS-N-DL50-P fue diseñada para superar las pruebas exigidas por la norma Criminal Justice Restraints NIJ-1001.00.



Características

Certificado de Cumplimiento	Estándar NIJ-1001.00 tipo 3 (2018)
Material	Acero K-70 al carbón niquelado
Dureza Rockwell B/B	HRB-92
Unión	Cadena
Llave	Estándar tipo 3
Mecanismo	Doble cierre
Dentado	Doble
Peso	300gr aprox.
Longitud	230mm aprox.
Apertura Mínima	50mm
Perímetro Interior Mínimo	165mm
Perímetro Exterior Máximo	200mm
Posiciones de Cierre	20, 21 o 22



Las certificaciones aplican a nuestro sistema de calidad, no a nuestros productos



CS-B-DL50

Nuestra esposa (grillete) modelo CS-B-DL50 fue diseñada para superar las pruebas exigidas por la norma estándar NIJ-0307.01.



Características

Certificado de Cumplimiento	Estándar NIJ-0307.01
Material	Acero K-70 al carbón pavonado
Dureza Rockwell B/B	HRB-92
Unión	Cadena
Llave	Estándar
Fabricación	Remachado
Mecanismo	Doble cierre tratado
Dentado	Doble
Peso	310gr
Longitud	238mm
Apertura Mínima	50mm
Perímetro Interior Mínimo	165mm
Perímetro Exterior Máximo	200mm
Grosor Plegado	20mm



Las certificaciones aplican a nuestro sistema de calidad, no a nuestros productos

HS-N-H05

Nuestra esposa (grillete) modelo HS-N-H05 fue diseñada para superar las pruebas exigidas por la norma estándar NIJ-0307.01



Características

Certificado de Cumplimiento	Estándar NIJ-0307.01
Material	Acero K-70 al carbón niquelado
Dureza Rockwell B/B	HRB-92
Unión	Bisagra
Llave	Estándar
Fabricación	Remachado
Mecanismo	Doble cierre tratado
Dentado	Doble
Peso	365gr
Longitud	218mm
Apertura Mínima	50mm
Perímetro Interior Mínimo	165mm
Perímetro Exterior Máximo	200mm
Grosor Plegado	18mm



Las certificaciones aplican a nuestro sistema de calidad, no a nuestros productos

HS-B-H05

Nuestra esposa (grillete) modelo HS-B-H05 fue diseñada para superar las pruebas exigidas por la norma estándar NIJ-0307.01



Características

Certificado de Cumplimiento	Estándar NIJ-0307.01
Material	Acero K-70 al carbón pavonado
Dureza Rockwell B/B	HRB-92
Unión	Bisagra
Llave	Estándar
Fabricación	Remachado
Mecanismo	Doble cierre tratado
Dentado	Doble
Peso	365gr
Longitud	218mm
Apertura Mínima	50mm
Perímetro Interior Mínimo	165mm
Perímetro Exterior Máximo	200mm
Grosor Plegado	18mm



Las certificaciones aplican a nuestro sistema de calidad, no a nuestros productos